

Skogsbruksplan

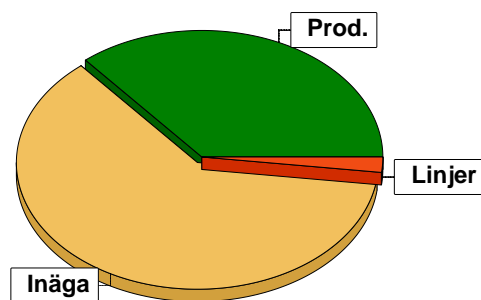
Planens namn Myra 1:9
Planen avser tiden fr o m 2025 och tio år framåt
Fältarbetet utfört under -
Planen upprättad av
Referenskoordinat (WGS84) Lat: 60° 9' 38.21" N Long: 17° 46' 27.87" E



Sammanställning över fastigheten

Arealer

	hektar	%
Produktiv skogsmark	8,3	36
Myr/kärr/mosse	0,0	<1
Berg/Hällmark	0,0	<1
Inäga/åker	14,3	62
Väg och kraftledning (linjeavdrag)	0,5	2
Annat	0,0	<1
Summa landareal	23,1	
Vatten	0,0	



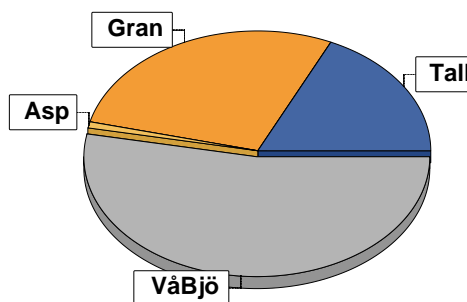
Virkesförråd

	m ³ sk	%	ha
Totalt			
Tall	270	18	1,5
Gran	407	28	1,9
Asp	18	1	0,3
VåBjö	782	53	4,6

m³sk
1476

Medeltal

m³sk per hektar
178



Bonitet

Fastighetens medelbonitet är beräknad till **m³sk per ha** 4,8

Tillväxt

Tillväxt för perioden 2025 + 10 år beräknad med hänsyn till föreslagna åtgärder **m³sk per år** 31

Avverkningsförslag

	m ³ sk
Föryngringsavverkning	702
Gallring	27
Totalt under perioden	729

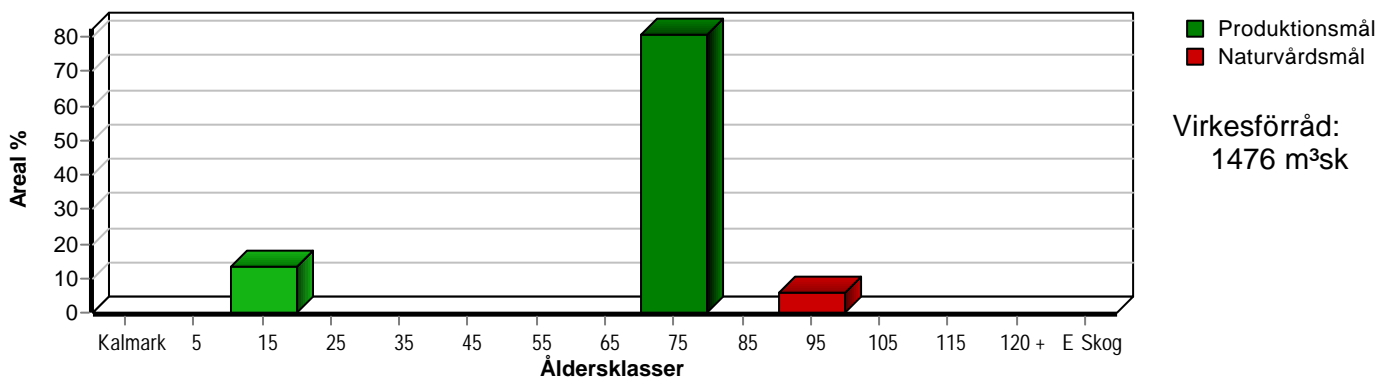
Förväntad tillväxt första växtsäsongen **m³sk** 42
m³sk per ha 5,1



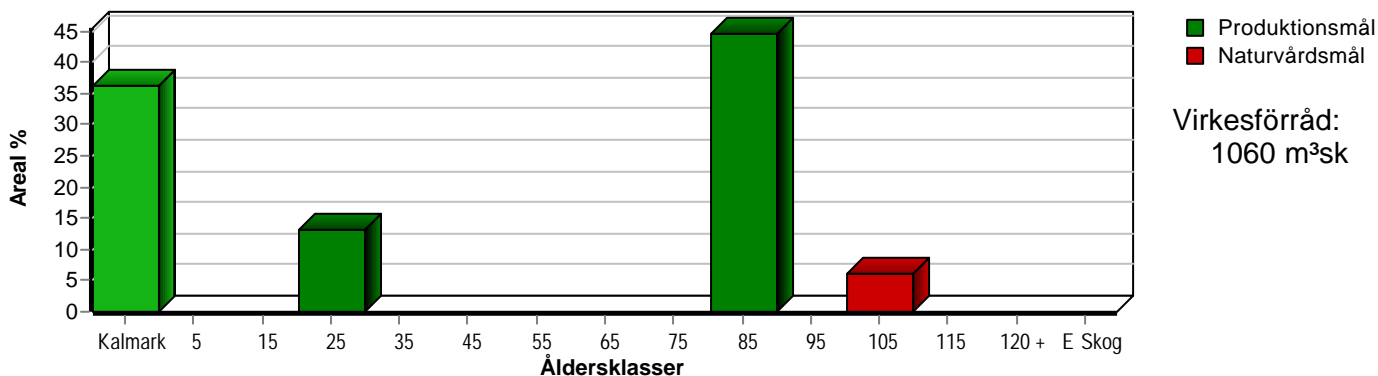
Skogens fördelning på åldersklasser

Åldersklass	Areal		Virkesförråd					
	ha	%	Totalt m ³ sk	m ³ sk /ha	VåBjö %	Gran %	Tall %	Asp %
Kalmark								
- 9 år								
10 - 19	1,1	13	74	67	50	21	5	24
20 - 29								
30 - 39								
40 - 49								
50 - 59								
60 - 69								
70 - 79	6,7	81	1316	196	55	25	19	
80 - 89								
90 - 99	0,5	6	86	172	18	68	14	
100 - 109								
110 - 119								
120 +								
Lågprodskog(E) ÖF/Skikt								
Summa/Medel	8,3	100	1476	178	53	28	18	1

Arefördelning, aktuell



Arefördelning, om 10 år (föresatt att föreslagna åtgärder utförs)



Skogens fördelning på huggningsklasser

Huggningsklass	Areal		Virkesförråd					
	ha	%	Totalt m ³ sk	m ³ sk /ha	VåBjö %	Gran %	Tall %	Asp %
Kalmark K1								
K2								
Röjningsskog R1								
R2	1,1	13	74	67	50	21	5	24
Gallringsskog G1								
G2								
Föryngrings- avverknings- skog S1	5,6	67	1018	182	66	9	25	
S2	1,1	13	298	271	20	80		
S3	0,5	6	86	172	18	68	14	
Lågproducer- ande skog E1								
E2								
E3								
Överstånd/Skikt								
Summa/Medel	8,3	100	1476	178	53	28	18	1

Kalmark

- K1 Obehandlad kalmark**
Mark där åtgärd(er) behövs för att erhålla tillfredsställande föryngring.
- K2 Behandlad kalmark**
Mark som fullständigt behandlats med återväxt-åtgärder men där föryngringen inte säkerställts.

Röjningsskog

- R1 Plantskog**
Säkerställd föryngring upp till 1,3 m medelhöjd.
- R2 Ungskog**
Skog som är över 1,3 m och som i utvecklings-hänseende motsvarar röjningsskog.

Gallringsskog

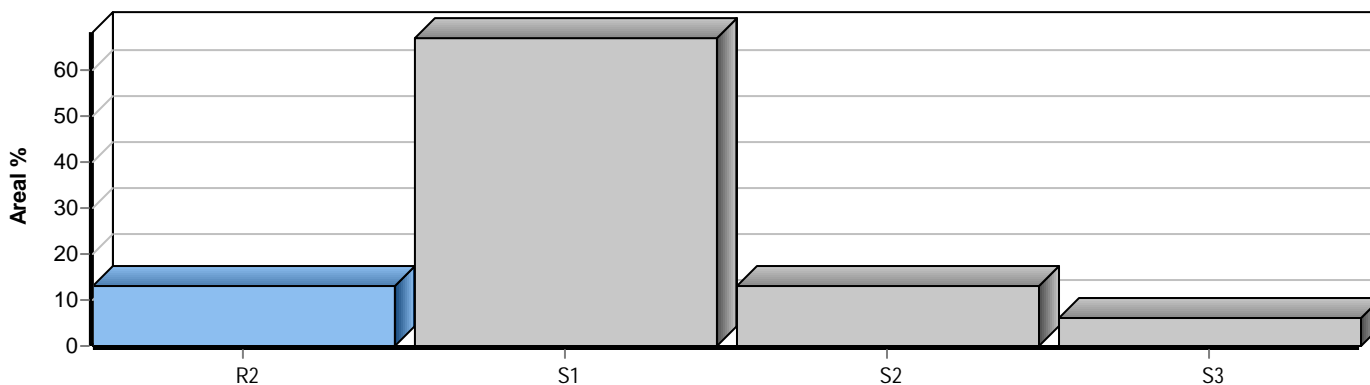
- G1 Normal gallringsskog**
Skog som är yngre än skyddsåldern (lägsta ålder för föryngringsavverkning).
- G2 Äldre gallringsskog**
Skog som uppnått skyddsåldern och där nästa lämpliga åtgärd normalt är gallring.

Föryngringsavverkningsskog

- S1 Skog som kan föryngringsavverkas**
Normalt föreslås ingen avverkningsåtgärd under planperioden.
- S2 Skog som är mogen att föryngringsavverkas**
Normalt infaller en avverkningsåtgärd under planperioden.
- S3 Skog i föryngringsbar ålder**
Föryngringsavverkning bör dock inte utföras.

Lågproducerande skog

- E1 Restskog**
Skog som lämnats efter avverkning eller som uppkommit på grund av skada.
- E2 Gles skog**
Gles skog eller skog av ett för marken olämpligt träslag.
- E3 Skog av hagmarkskaraktär**
Gles skog av hagmarkskaraktär.

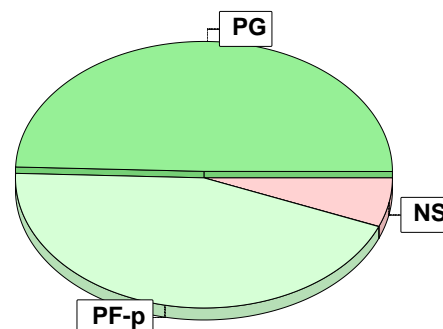


Skogens fördelning på målklasser

Målklass	Areal		Virkesförråd		Tillväxt		Antal avd
	ha	%	m ³ sk	%	m ³ sk	%	
PG	4,1	49,4	735	49,8	119	38,0	3
PF - produktion	3,7	44,6	655	44,4	173	55,3	1
PF - naturvård							1
NS	0,5	6,0	86	5,8	21	6,7	1
NO							0
Summa	8,3	100,0	1476	100,0	313	100,0	5

Impediment

	ha	%
Myr	0,0	<1
Berg	0,0	<1



Målklasser

Målklasserna ger information om skogens brukning. Klasserna har följande innebörd:

- PG** Produktionsmål med miljöhänsyn
I avdelningar med låga naturvärden där produktionsmålet styr skötseln. Miljöhänsyn tas genom att hänsynsytor, trädgrupper, evighetsträd och buskar mm lämnas. Miljöhänsyn motsvarar högst ca 10 % av avdelningens produktiva skogsmarksareal.
- PF** Produktionsmål med förstärkt miljöhänsyn
I avdelningar med låga/vissa naturvärden förenas produktionsmålet med en förstärkt miljöhänsyn. Produktionsmålet styr huvudinriktningen av skötseln, medan naturvårdsmålet dominerar i vissa delar av avdelningen. Förhållandet mellan målen anges som procentsatser av avdelningens produktiva skogsmarksareal. Förstärkt miljöhänsyn innebär att mer än 10 % av avdelningens produktiva skogsmarksareal utgörs av naturhänsyn. Naturvårdsmålet kan i vissa fall överstiga 50 % av avdelningens produktiva skogsmarksareal.
- NS** Naturvårdsmål med skötsel
I avdelningar med höga naturvärden där återkommande skötsel är nödvändig för att bibehålla områdets naturvärden samt avdelningar med förutsättningar att återskapa dessa naturvärden. Naturvårdsmålet styr skötseln som endast utförs när det är motiverat av naturvårdsskäl.
- NO** Naturvårdsmål, orört
I avdelningar med höga naturvärden där fri utveckling är nödvändig för att bibehålla områdets naturvärden samt avdelningar med förutsättningar att återskapa dessa naturvärden. Naturvårdsmålet styr genom att området lämnas för fri utveckling. Ibland kan dock ett nyskapande av död ved vara nödvändig för att påskynda utvecklingen av höga naturvärden.



Sammanställning lövdominerade bestånd

För certifiering ska, under merparten av omloppstiden, minst 5 % av arealen för den friska och fuktiga marken domineras av löv.

Fördelning fuktklasser för skogsmark

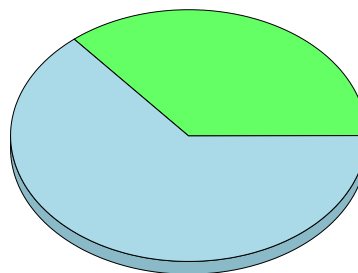
Frisk, 36,1 %, 3,0 ha Fuktig, 63,9 %, 5,3 ha

Av sammanställningens produktiva skogsmarksareal om 8,3 ha är 100,0 % (8,3 ha) frisk eller fuktig.

Sammanställningen avser frisk eller fuktig skogsmark som är lövdominerad (minst 50 % löv i trädslagsandelar).

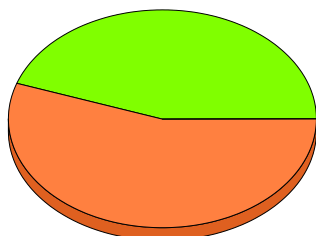
Aktuella - lövdominerade bestånd enligt planens trädslag (i röjningsskog räknas endast det löv som överensstämmer med ståndortsindex).

Framtida -bestånd av planläggaren markerade som lämpliga för lövdominans under omloppstiden.



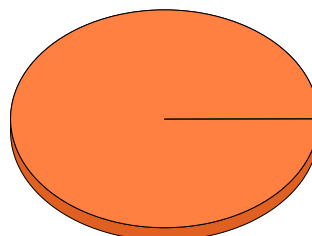
Lövdominerade bestånd - aktuella

Lövdominerat: NS och NO, 0,0 %, 0,0 ha
 Lövdominerat: Övriga, 44,6 %, 3,7 ha
 Ej lövdominerat, 55,4 %, 4,6 ha



Lövdominerade bestånd - framtida

Lövdominerat: NS och NO, 0,0 %, 0,0 ha
 Lövdominerat: Övriga, 0,0 %, 0,0 ha
 Ej lövdominerat, 100,0 %, 8,3 ha



Lövdominerade bestånd - aktuella

Areal % av areal frisk eller fuktig

NS + NO

0,0 ha

0,0 %

Övriga

3,7 ha

44,6 %

Summa

3,7 ha

44,6 %

Lövdominerade bestånd - framtida

Areal % av areal frisk eller fuktig

0,0 ha

0,0 %

0,0 ha

0,0 %

0,0 ha

0,0 %

Lövdominerade bestånd - aktuella

Avdelning	Areal	Målklass	Ålder	TGLBÄ	Andel av areal frisk eller fuktig
8	3,7 ha	PF	71	00X00	44,6 %

Lövdominerade bestånd - framtida

Avdelning	Areal	Målklass	Ålder	TGLBÄ	Andel av areal frisk eller fuktig
-----------	-------	----------	-------	-------	-----------------------------------



Avverkning och tillväxt

Avverkning

I redovisad avverkningsvolym ingår 5 års tillväxt för avverkningar med angelägenhetsgrad 2 och 3.

I begreppet löv ingår alla lövträdsarter.

Åldersklass	Gallring			Förnygringsavverkning				
	ha	Barr m ³ sk	Löv m ³ sk	Totalt m ³ sk	ha	Barr m ³ sk	Löv m ³ sk	Totalt m ³ sk
Kalmark								
- 9 år								
10 - 19	1,1	7	20	27				
20 - 29								
30 - 39								
40 - 49								
50 - 59								
60 - 69								
70 - 79					3,0	626	76	702
80 - 89								
90 - 99								
100 - 109								
110 - 119								
120 +								
Lågprodskog(E) ÖF/Skikt								
Grundförslag Högre alt. Lägre alt.	1,1	7	20	27	3,0	626	76	702

Total avverkning

729

Tillväxt

I sammanställningen redovisas tillväxt under perioden samt areal och virkesförråd efter 10 år.

Observera att såväl tillväxt som areal och virkesförråd om 10 år förutsätter att föreslagna åtgärder utförs

Åldersklass	Tillväxt			Areal och virkesförråd efter 10 år		
	Barr m ³ sk	Löv m ³ sk	Totalt m ³ sk	ha	m ³ sk	m ³ sk/ha
Kalmark				3,0		
- 9 år						
10 - 19	13	37	50			
20 - 29				1,1	97	88
30 - 39						
40 - 49						
50 - 59						
60 - 69						
70 - 79	63	178	241			
80 - 89				3,7	828	224
90 - 99	17	4	21			
100 - 109				0,5	107	214
110 - 119						
120 +						
Lågprodskog(E) ÖF/Skikt					28	
Summa	93	219	312	8,3	1060	128



Skogsvårdsåtgärder

Blanketten innehåller ett sammandrag av avdelningsvis föreslagna åtgärder.
Sammanställningen förutsätter att samtliga åtgärder enligt grundförslaget utförs.

Åtgärd (F) = Följd (A) = Alternativ	Angelägenhetsgrad					Summa ha
	Förfallna ha	Snarast ha	2 - 5 år ha	5 - 10 år ha	10 - 20 år ha	
Summa ha						



Åtgärdsöversikt

Samtliga avdelningar där åtgärder är föreslagna finns här uppräknade.

Angelägenhetsgrad: FF = Förfallen, 1 = Snarast, 2 = Inom 2-5 år, 3 = Inom 5-10 år, 4 = Inom 10 - 20 år

Åtgärd (F) = Följd (A) = Alternativ	Ang	Avdelning	Prod areal ha	Ålder år	Stånd- orts- index	Volym m ³ sk /ha	Uttag m ³ sk inkl tillv	Utförs år	Anteckning
Föryng avv	1	7	1,1	77	G24	271	6		
Justerande avverkning	1	6	0,5	93	T24	171	0		
Föryng avv	1	7	1,1	77	G24	271	292	2025	
Gallring	1	2	1,1	17	T24	67	27	2026	
Föryng avv	2	4	1,9	72	T24	191	404	2030	

Avdelningsbeskrivning

Skifte: Myra 1:9

När: 1 = Snarast, 2 = Inom 2-5 år, 3 = Inom 5-10 år, 4 = Inom 10 - 20 år, FF = Förfallen

² PG - Produktionsmål med miljöhänsyn

¹ i = grön kommentar, ii = generell kommentar, iii = åtgärdskommentar, iv = speciella värden

Avd nr	Areal ha (-Avdrag [Skikt])	Ä g o	Ålder år	Hkl Skikt	SI	Virkesförråd m ³ sk		Mål klass	Trädslag	Med diam cm	Med höjd m	Stamantal /ha	G-yta m ²	Terräng		Beskrivning	Åtgärd Alternativ	N ä r	Uttag inkl tillväxt		Årlig tillväxt m ³ sk per ha	Not ¹	
						ha	avd							GYL	Trp				%	m ³ sk			
1	7,7 (-0,4)	4 L														Inägomark							
2	1,2 (-0,1)	1 L	17	R2	T24	67	74	PG ²	Tall Gran Asp VåBj	5 21 24 50	19 19 18 19	15 15 15 15	20 88 110 220		132	Smalbladig grästyp (40) Frisk (2)	Gallring	2026	34	27	4,6		
Drivning: G: Mycket goda (1). Y: Något ojämn (3). L: Svag lutning (2).																							
3	4,8	4														Inägomark							
4	1,9	1	72	S1	T24	191	363	PG ²	Tall Gran VåBj	70 26 4	26 27 21	19 20 19	340 135 27	15 6 1	222	Blåbärstyp (30) Frisk (2)	Föryng avv	2030	98	404	2,8		
Priotal Visar-%: 3,2 Gallringsmall (SKS): 0,8 Total gödslingsseffekt (under ca 10 år) av en giva om 150 Kg N/ha: 17 m ³ sk/ha Drivning: G: Goda (2). Y: Jämn (2). L: Svag lutning (2).																							
5	2,2	4														Inägomark							
6	0,5	1	93	S3	T24	171	86	NS,b	Tall Gran VåBj	14 68 18	27 26 25	20 21 18	70 350 100	3 12 4	411	Smalbladig grästyp (40) Fuktig (3)	Justerande avverkning	1			4,3		
Målklass: NS - Naturvårdsmål med skötsel. Syftet är att bevara naturvärden. Priotal Visar-%: 2,8 Drivning: G: Dåliga (4). Y: Mycket jämn (1). L: Plan mark (1).																							

Avdelningsbeskrivning

Skifte: Myra 1:9

När: 1 = Snarast, 2 = Inom 2-5 år, 3 = Inom 5-10 år, 4 = Inom 10 - 20 år, FF = Förfallen

² PG - Produktionsmål med miljöhänsyn

¹ i = grön kommentar, ii = generell kommentar, iii = åtgärdskommentar, iv = speciella värden

Avd nr	Areal ha (-Avdrag [Skikt])	Ä g o	Ålder år	Hkl Skikt	SI	Virkesförråd m ³ sk		Mål klass	Trädslag	Med diam cm	Med höjd m	Stamantal /ha	G-yta m ²	Terräng		Beskrivning	Åtgärd Alternativ	N ä r	Uttag inkl tillväxt		Årlig tillväxt m ³ sk per ha	Not ¹
						ha	avd							GYL	Trp				%	m ³ sk		
7	1,1	1	77	S2	G24	271	298	PG ²	Gran VåBj	80 20	25 25	20 20	615 155	23 6	411	Smalbladig grästyp (40) Fuktig (3)	Föryng avv Föryng avv	2025 1	98 100	292 6	1,5	
Priotal Visar-%: 3,0 Gallringsmall (SKS): 1,4 Drivning: G: Dåliga (4). Y: Mycket jämn (1). L: Plan mark (1).																						
8	3,7	1	71	S1	B18	177	655	PF,b 0 %	VåBj	100	24	18	636	22	511	Bredbladig grästyp (45) Fuktig (3)					4,7	
Målklass: PF - Produktionsmål med förstärkt miljöhänsyn. Syftet är att bevara naturvärden. 0 % av arealen används till naturvård. Priotal Visar-%: 2,8 Drivning: G: Mycket dåliga (5). Y: Mycket jämn (1). L: Plan mark (1).																						