

Skogsbruksplan

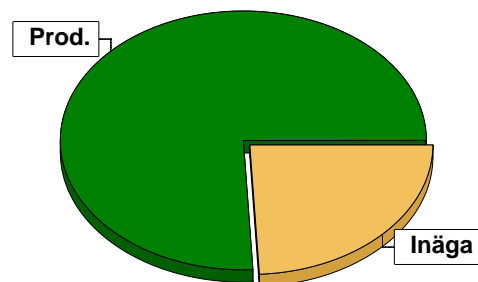
Planens namn	Vallskoga 3:4 mfl
Planen avser tiden	fr o m 2024-08-18 och tio år framåt
Fältarbetet utfört under	Aug 2024
Planen upprättad av	Mangwood AB
Planläggningsmetod	Skogsbruksplan En certifieringsanpassad "grön" skogsbruksplan som bygger på skogliga grunddata som kontrollmätts och uppdaterats i fält. Alla avdelningar är målklassade utifrån en naturvärdesbedömning.
Referenskoordinat (WGS84)	Lat: 60° 22' 23.42" N Long: 17° 30' 1.72" E



Sammanställning över fastigheten

Arealer

	hektar	%
Produktiv skogsmark	31.5	75
Myr/kärr/mosse	0.2	<1
Berg/Hällmark	0.0	<1
Inäga/åker	10.5	24
Väg och kraftledning (linjeavdrag)	0.2	<1
Annat	0.5	1
<hr/>		
Summa landareal	42.9	
Vatten	0.0	



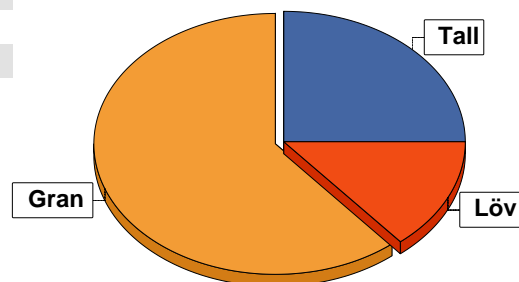
Virkesförråd

	m³sk	%	ha
Totalt			
Tall	1047	25	5.7
Gran	2537	61	18.5
Löv	588	14	6.7

m³sk	4171
------	------

Medeltal

m³sk per hektar	132
-----------------	-----



Bonitet

Fastighetens medelbonitet är beräknad till

m³sk per ha	9.2
-------------	-----

Tillväxt

Tillväxt för perioden 2024-08-18 + 10 år beräknad med hänsyn till föreslagna åtgärder

m³sk per år	208
-------------	-----

Avverkningsförslag

	m³sk
Förnygringsavverkning	500
Gallring	578
Naturvårdande skötsel	53
Totalt under perioden	1131

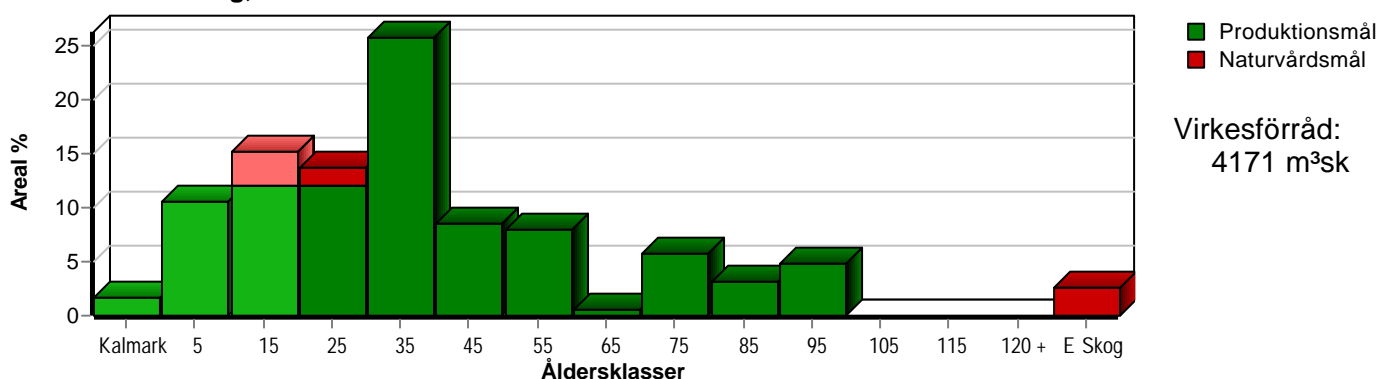
Förväntad tillväxt första växtsäsongen

m³sk	226
m³sk per ha	7.2

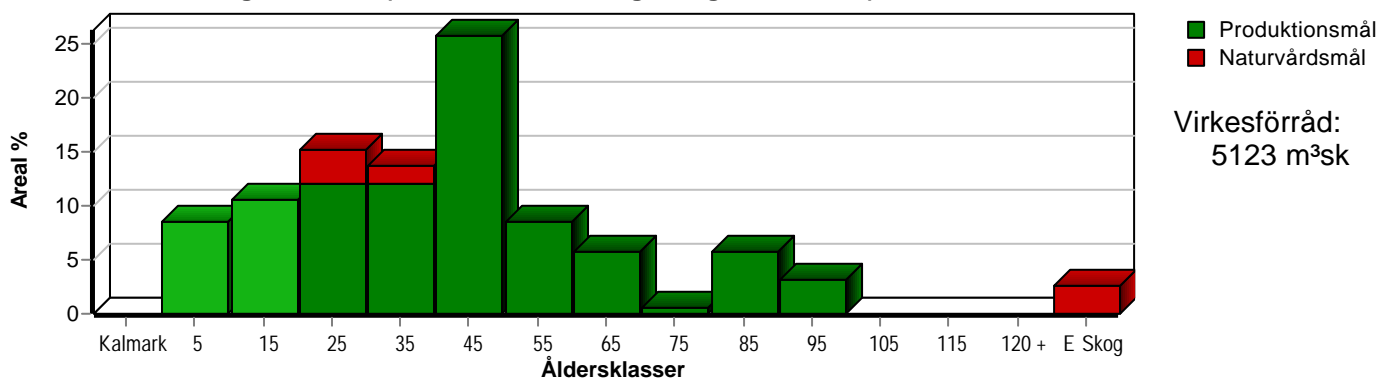
Skogens fördelning på åldersklasser

Åldersklass	Areal		Virkesförråd				
	ha	%	Totalt m ³ sk	m ³ sk /ha	Gran %	Tall %	Löv %
Kalmark	0.5	2					
- 9 år	3.3	10	29	9	67		33
10 - 19	4.8	15	243	51	25	11	64
20 - 29	4.3	14	439	102	55	3	42
30 - 39	8.1	26	1378	170	93		7
40 - 49	2.7	9	490	181	87	13	
50 - 59	2.5	8	489	196	71	29	
60 - 69	0.2	1	23	115	100		
70 - 79	1.8	6	430	239		80	20
80 - 89	1.0	3	246	246	10	80	10
90 - 99	1.5	5	375	250	30	70	
100 - 109							
110 - 119							
120 +							
Lågproduktkog(E) ÖF/Skikt	0.8	3	29	36	10		90
Summa/Medel	31.5	100	4171	132	61	25	14

Arefördelning, aktuell



Arefördelning, om 10 år (förutsatt att föreslagna åtgärder utförs)



Skogens fördelning på huggningsklasser

Huggningsklass	Areal		Virkesförråd				
	ha	%	Totalt m ³ sk	m ³ sk /ha	Gran %	Tall %	Löv %
Kalmark K1	0.5	2					
K2	1.8	6	9	5	100		
Röjningsskog R1	1.4	4	14	10	43	50	7
R2	3.9	12	124	32	33	16	51
Gallringsskog G1	17.9	57	2781	155	78	8	14
G2							
Föryngrings- avverknings- skog S1	3.0	10	699	233	7	77	16
S2	2.2	7	515	234	49	51	
S3							
Lågproducer- ande skog E1							
E2							
E3	0.8	3	29	36	10		90
Överstånd/Skikt							
Summa/Medel	31.5	100	4171	132	61	25	14

Kalmark

- K1 Obehandlad kalmark**
Mark där åtgärd(er) behövs för att erhålla tillfredsställande föryngring.
- K2 Behandlad kalmark**
Mark som fullständigt behandlats med återväxt-åtgärder men där föryngringen inte säkerställts.

Röjningsskog

- R1 Plantskog**
Säkerställd föryngring upp till 1,3 m medelhöjd.
- R2 Ungskog**
Skog som är över 1,3 m och som i utvecklings-hänseende motsvarar röjningsskog.

Gallringsskog

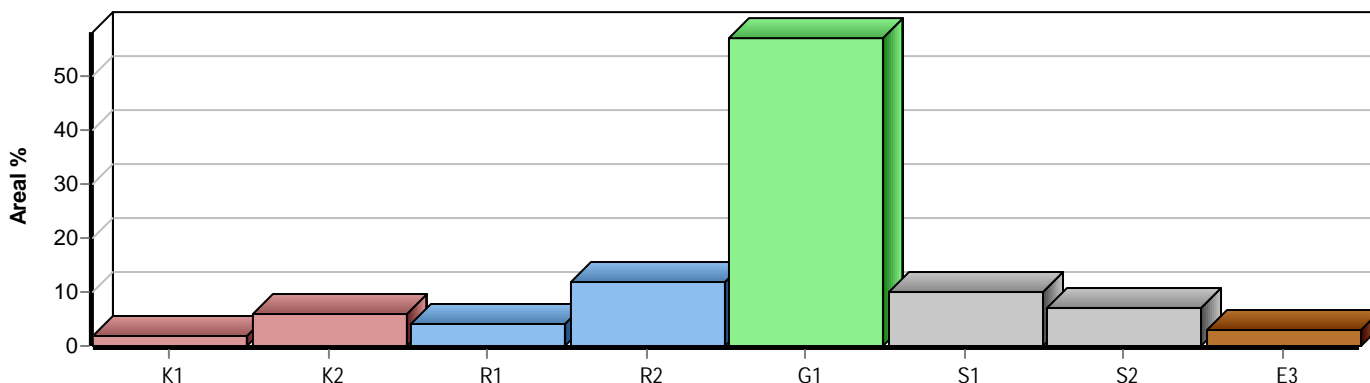
- G1 Normal gallringsskog**
Skog som är yngre än skyddsåldern (lägsta ålder för föryngringsavverkning).
- G2 Äldre gallringsskog**
Skog som uppnått skyddsåldern och där nästa lämpliga åtgärd normalt är gallring.

Föryngringsavverkningsskog

- S1 Skog som kan föryngringsavverkas**
Normalt föreslås ingen avverkningsåtgärd under planperioden.
- S2 Skog som är mogen att föryngringsavverkas**
Normalt infaller en avverkningsåtgärd under planperioden.
- S3 Skog i föryngringsbar ålder**
Föryngringsavverkning bör dock inte utföras.

Lågproducerande skog

- E1 Restskog**
Skog som lämnats efter avverkning eller som uppkommit på grund av skada.
- E2 Gles skog**
Gles skog eller skog av ett för marken olämpligt träslag.
- E3 Skog av hagmarkskaraktär**
Gles skog av hagmarkskaraktär.



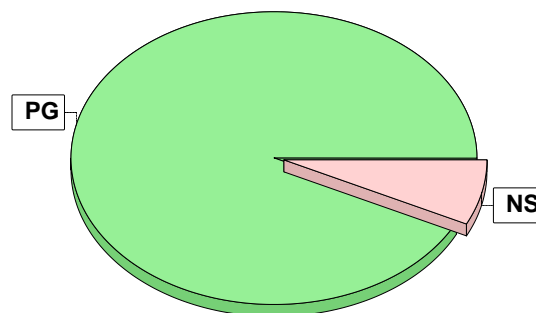
Skogens fördelning på målklasser

Målklass	Areal		Virkesförråd		Tillväxt		Antal avd
	ha	%	m ³ sk	%	m ³ sk	%	
PG	29.2	92.7	3985	95.5	1931	92.7	43
PF - produktion							0
PF - naturvård							0
NS	2.3	7.3	186	4.5	152	7.3	3
NO							0
Summa	31.5	100.0	4171	100.0	2083	100.0	46

2.3 ha (7.3 %) av planens produktiva areal är avsatta i planens certifiering för NS/NO.

Impediment

	ha	%
Myr	0.2	<1
Berg	0.0	<1



Målklasser

Målklasserna ger information om skogens brukning. Klasserna har följande innebörd:

PG Produktionsmål med miljöhänsyn

I avdelningar med låga naturvärden där produktionsmålet styr skötseln. Miljöhänsyn tas genom att hänsynsytor, trädgrupper, evighetsträd och buskar mm lämnas. Miljöhänsyn motsvarar högst ca 10 % av avdelningens produktiva skogsmarksareal.

PF Produktionsmål med förstärkt miljöhänsyn

I avdelningar med låga/vissa naturvärden förenas produktionsmålet med en förstärkt miljöhänsyn. Produktionsmålet styr huvudinriktningen av skötseln, medan naturvårdsmålet dominerar i vissa delar av avdelningen. Förhållandet mellan målen anges som procentsatser av avdelningens produktiva skogsmarksareal. Förstärkt miljöhänsyn innebär att mer än 10 % av avdelningens produktiva skogsmarksareal utgörs av naturhänsyn. Naturvårdsmålet kan i vissa fall överstiga 50 % av avdelningens produktiva skogsmarksareal.

NS Naturvårdsmål med skötsel

I avdelningar med höga naturvärden där återkommande skötsel är nödvändig för att bibehålla områdets naturvärden samt avdelningar med förutsättningar att återskapa dessa naturvärden. Naturvårdsmålet styr skötseln som endast utförs när det är motiverat av naturvårdsskäl.

NO Naturvårdsmål, orört

I avdelningar med höga naturvärden där fri utveckling är nödvändig för att bibehålla områdets naturvärden samt avdelningar med förutsättningar att återskapa dessa naturvärden. Naturvårdsmålet styr genom att området lämnas för fri utveckling. Ibland kan dock ett nyskapande av död ved vara nödvändig för att påskynda utvecklingen av höga naturvärden.

Sammanställning lövdominerade bestånd

För certifiering ska, under merparten av omloppstiden, minst 5 % av arealen för den friska och fuktiga marken domineras av löv.

Av sammanställningens produktiva skogsmarksareal om 31.5 ha är 96.5 % (30.4 ha) frisk eller fuktig.

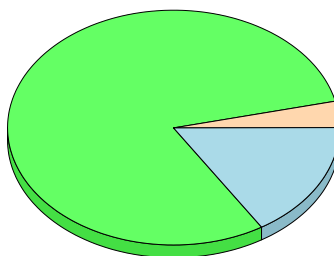
Sammanställningen avser frisk eller fuktig skogsmark som är lövdominerad (minst 50 % löv i trädslagsandelar).

Aktuella - lövdominerade bestånd enligt planens trädslag (i röjningsskog räknas endast det löv som överensstämmer med ståndortsindex).

Framtida -bestånd av planläggaren markerade som lämpliga för lövdominans under omloppstiden.

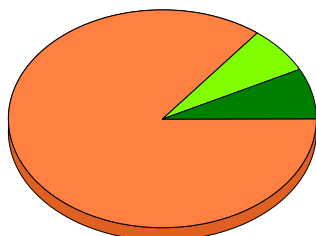
Fördelning fuktklasser för skogsmark

Torr, 3.5 %, 1.1 ha Frisk, 80.3 %, 25.3 ha
Fuktig, 16.2 %, 5.1 ha



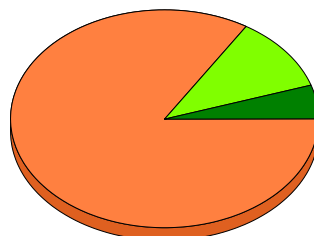
Lövdominerade bestånd - aktuella

Lövdominerat: NS och NO, 7.6 %, 2.3 ha
Lövdominerat: Övriga, 6.9 %, 2.1 ha
Ej lövdominerat, 85.5 %, 26.0 ha



Lövdominerade bestånd - framtida

Lövdominerat: NS och NO, 4.9 %, 1.5 ha
Lövdominerat: Övriga, 11.2 %, 3.4 ha
Ej lövdominerat, 83.9 %, 25.5 ha



Lövdominerade bestånd - aktuella

Areal % av areal frisk eller fuktig

NS + NO

2.3 ha

7.6 %

Övriga

2.1 ha

6.9 %

Summa

4.4 ha

14.5 %

Lövdominerade bestånd - framtida

Areal % av areal frisk eller fuktig

1.5 ha

4.9 %

3.4 ha

11.2 %

4.9 ha

16.1 %

3.4 ha (11.2 %) av den friska/fuktiga arealen är avsatta i planens certifiering för lövdominans.

Lövdominerade bestånd - aktuella

Avdelning	Areal	Målklass	Ålder	TGLBÄ	Andel av areal frisk eller fuktig
1/4	0.5 ha	NS	20	01900	1.6 %
1/6	0.5 ha	PG	20	02800	1.6 % Ingår i certifiering
1/9	0.7 ha	PG	15	32500	2.3 % Ingår i certifiering
1/17	0.9 ha	PG	25	01900	3.0 % Ingår i certifiering
1/25	0.8 ha	NS	20	01900	2.6 %
6/82	1.0 ha	NS	18	02800	3.3 %

Lövdominerade bestånd - framtida

Avdelning	Areal	Målklass	Ålder	TGLBÄ	Andel av areal frisk eller fuktig
1/4	0.5 ha	NS	20	01900	1.6 %

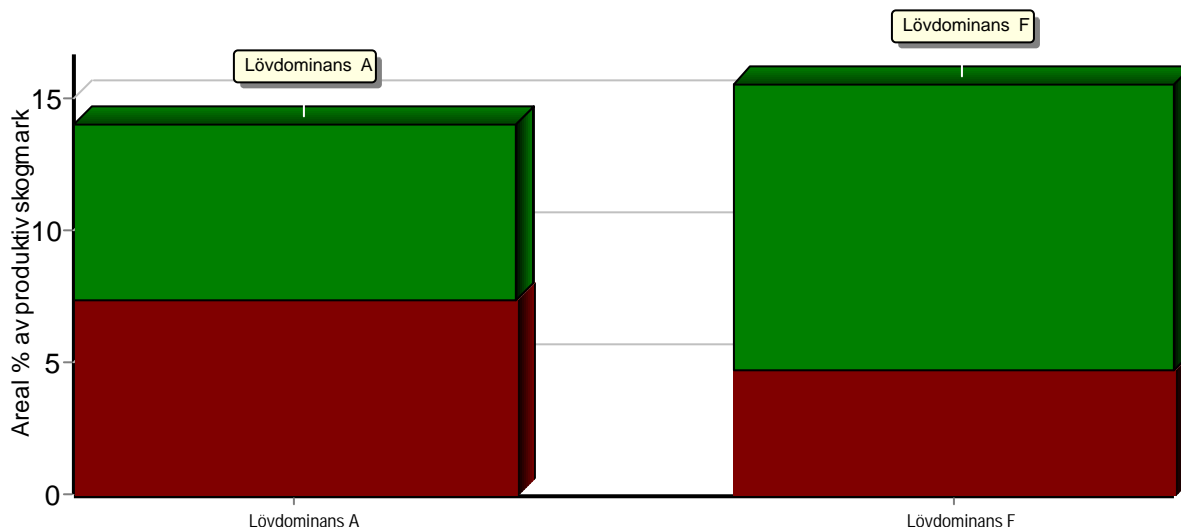
Sammanställning lövdominerade bestånd

Lövdominerade bestånd - framtida						
Avdelning	Areal	Målklass	Ålder	TGLBÄ	Andel av areal frisk eller fuktig	
1/6	0.5 ha	PG	20	02800	1.6 % Ingår i certifiering	
1/9	0.7 ha	PG	15	32500	2.3 % Ingår i certifiering	
1/17	0.9 ha	PG	25	01900	3.0 % Ingår i certifiering	
2/32	0.7 ha	PG	15	04600	2.3 % Ingår i certifiering	
3/33	0.6 ha	PG	10	04600	2.0 % Ingår i certifiering	
6/82	1.0 ha	NS	18	02800	3.3 %	

Sammanställning speciella värden (natur/kultur)

Fördelning speciella värden (natur och kultur)

■ Andel NS + NO ■ Andel övriga



Summerade arealer samt andel av produktiv skogsmark

	NS + NO		Övriga		Summa	
	Areal	Andel	Areal	Andel	Areal	Andel
Lövdominans A	2.3 ha	7.3 %	2.1 ha	6.7 %	4.4 ha	14.0 %
Lövdominans F	1.5 ha	4.8 %	3.4 ha	10.8 %	4.9 ha	15.6 %
Speciella värden saknas	0.0 ha	0.0 %	25.8 ha	81.9 %	25.8 ha	81.9 %
Produktiv skogsmark	2.3 ha	7.3 %	29.2 ha	92.7 %	31.5 ha	100.0 %

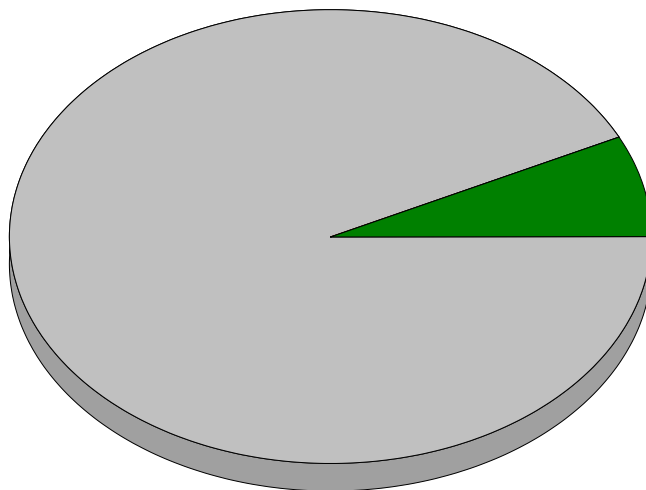
Avdelningar med speciella värden (natur och kultur)

Avdelning Areal Målklass Ålder TGLBÄ Lövdominerade bestånd redovisas ej

Sammanställning certifiering

Sammanställningen avser 31.5 ha produktiv skogsmark.

■ Målklass NS/NO, 7.3 %, 2.3 ha ■ Anpassad skötsel, 0.0 %, 0.0 ha ■ Övrig produktiv skogsmark, 92.7 %, 29.2 ha



Avdelningar för certifiering NS/NO									
Avdelning	Areal		Mål	Ålder	TGLBÄ	m ³ sk		Skötselriktning	
	ha	%				ha	avd		
1/4	0.5	1.6	NS	20	01900	65	32		4/3
1/25	0.8	2.5	NS	20	01900	36	29		5/3
6/82	1.0	3.2	NS	18	02800	125	125		6/3
Summa	2.3	7.3				81	186		

Avdelningar för certifiering framtida lövdominans ^{1 % av planens friska/fuktiga mark}									
Avdelning	Areal		Mål	Ålder	TGLBÄ	m ³ sk		Skötselriktning	
	ha	% ¹				ha	avd		
1/6	0.5	1.6	PG	20	02800	94	47		6/5
1/9	0.7	2.3	PG	15	32500	45	31		7/5
1/17	0.9	3.0	PG	25	01900	95	86		8/5
2/32	0.7	2.3	PG	15	04600	40	28		9/5
3/33	0.6	2.0	PG	10	04600	30	18		10/5
Summa	3.4	11.2				62	210		

Sammanställning certifiering

Avdelningar för certifiering anpassat brukande								
Avdelning	Areal		Mål	Ålder	TGLBÄ	m ³ sk		Skötselriktning
	ha	%				ha	avd	
Summa	<0,1	<0,1					0	

Avverkning och tillväxt

Avverkning

I redovisad avverkningsvolym ingår 5 års tillväxt för avverkningar med angelägenhetsgrad 2 och 3.

I begreppet löv ingår alla lövträdsarter.

Åldersklass	Gallring				Förnygringsavverkning				Naturvårdande skötsel			
	ha	Barr m³sk	Löv m³sk	Totalt m³sk	ha	Barr m³sk	Löv m³sk	Totalt m³sk	ha	Barr m³sk	Löv m³sk	Totalt m³sk
Kalmark												
- 9 år												
10 - 19									1.0	10	40	50
20 - 29	2.9	162	52	214					0.5		3	3
30 - 39	5.4	339	25	364								
40 - 49												
50 - 59					0.7	126		126				
60 - 69												
70 - 79												
80 - 89												
90 - 99					1.5	374		374				
100 - 109												
110 - 119												
120 +												
Lågprodskog(E) ÖF/Skikt												
Grundförslag Högre alt. Lägre alt.	8.3	501	77	578	2.2	500		500	1.5	10	43	53

Total avverkning

1 131

Tillväxt

I sammanställningen redovisas tillväxt under perioden samt areal och virkesförråd efter 10 år.

Observera att såväl tillväxt som areal och virkesförråd om 10 år förutsätter att föreslagna åtgärder utförs

Åldersklass	Tillväxt			Areal och virkesförråd efter 10 år		
	Barr m³sk	Löv m³sk	Totalt m³sk	ha	m³sk	m³sk/ha
Kalmark						
- 9 år	98	17	115	2.7		
10 - 19	124	152	276	3.3	144	44
20 - 29	160	129	289	4.8	468	98
30 - 39	679	57	736	4.3	511	119
40 - 49	247		247	8.1	1751	216
50 - 59	155		155	2.7	737	273
60 - 69	10		10	1.8	491	273
70 - 79	89	22	111	0.2	33	165
80 - 89	49	6	55	1.8	541	301
90 - 99	49		49	1.0	301	301
100 - 109						
110 - 119						
120 +						
Lågprodskog(E)	4	36	40	0.8	69	86
ÖF/Skikt					77	
Summa	1664	419	2083	31.5	5123	163

Skogsvårdsåtgärder

Blanketten innehåller ett sammandrag av avdelningsvis föreslagna åtgärder.
Sammanställningen förutsätter att samtliga åtgärder enligt grundförslaget utförs.

Åtgärd (F) = Följd (A) = Alternativ	Angelägenhetsgrad					Summa ha
	Förfallna ha	Snarast ha	2 - 5 år ha	5 - 10 år ha	10 - 20 år ha	
Markberedning		0.5				0.5
Markberedning, Följd		0.7	1.5			2.2
Plantering, Följd		0.5	2.2			2.7
Hjälplantering		2.5				2.5
Återväxtkontroll, Följd			1.2	1.5		2.7
Röjning		5.5		0.7		6.2
Summa ha		9.7	4.9	2.2		16.8

Åtgärdsöversikt

Samtliga avdelningar där åtgärder är föreslagna finns här uppräknade.

Angelägenhetsgrad: FF = Förfallen, 1 = Snarast, 2 = Inom 2-5 år, 3 = Inom 5-10 år, 4 = Inom 10 - 20 år

Åtgärd (F) = Följd (A) = Alternativ	Ang	Avdelning	Prod areal ha	Ålder år	Stånd- orts- index	Volym m ³ sk /ha	Uttag m ³ sk inkl tillv	Utförs år	Anteckning
Gallring	1	1 - 1	1.1	34	G32	180	69		
Underv röj f gallring	1	1 - 6	0.5	20	B20	94	14		
Underv röj f gallring	1	1 - 10	0.7	25	G32	90	19		
Underv röj f gallring	1	1 - 12	0.4	27	G34	142	17		
Gallring	1	1 - 18	1.0	33	G32	199	70		
Gallring	1	4 - 43	0.7	34	G34	223	55		
Underv röj f gallring	1	4 - 66	0.8	25	G32	133	32		
Underv röj f gallring	1	5 - 74	0.8	33	G32	138	17		
Gallring	1	5 - 74	0.8	33	G32	138	28		
Underv röj f gallring	1	5 - 78	0.1	25	T26	67	2		
Röjning	1	1 - 4	0.5	20	B22	65	0		
Röjning	1	1 - 9	0.7	15	B20	45	0		
Röjning	1	2 - 31	0.8	7	G32	20	0		
Röjning	1	2 - 32	0.7	15	G32	40	0		
Röjning	1	3 - 33	0.6	10	G32	30	0		
Röjning	1	5 - 71	0.7	12	G28	20	0		
Röjning	1	5 - 75	0.1	25	T25	56	0		
Röjning	1	5 - 77	0.2	16	T24	46	0		
Röjning	1	5 - 79	0.2	12	T24	40	0		
Röjning	1	6 - 82	1.0	18	B22	125	0		
Hjälplantering	1	3 - 34	0.7	6	G32	5	0		
Hjälplantering	1	4 - 44	0.3	5	G32	5	0		
Hjälplantering	1	4 - 53	0.2	5	G32	5	0		

Åtgärdsöversikt

Samtliga avdelningar där åtgärder är föreslagna finns här uppräknade.

Angelägenhetsgrad: FF = Förfallen, 1 = Snarast, 2 = Inom 2-5 år, 3 = Inom 5-10 år, 4 = Inom 10 - 20 år

Åtgärd (F) = Följd (A) = Alternativ	Ang	Avdelning	Prod areal ha	Ålder år	Stånd- orts- index	Volym m ³ sk /ha	Uttag m ³ sk inkl tillv	Utförs år	Anteckning
Hjälplantering	1	4 - 64	1.3	5	G32	5	0		
Naturvårdshuggning	1	1 - 4	0.5	20	B22	65	3		
Föryng avv	1	4 - 56	0.7	53	G32	200	126	2024	
Markberedning	1	4 - 61	0.5	0	G32	0	0	2024	
Plantering (F)	1	4 - 61	0.5	0	G32	0	0	2025	
Markberedning (F)	1	4 - 56	0.7	53	G32	200	0	2025	
Föryng avv	2	1 - 15	1.5	93	T24	250	374		
Gallring	2	1 - 6	0.5	20	B20	94	17		
Gallring	2	1 - 10	0.7	25	G32	90	23		
Gallring	2	1 - 19	0.6	33	G32	155	43		
Gallring	2	1 - 20	0.6	33	G32	182	50		
Underv röj f gallring	2	1 - 22	0.3	23	G32	116	15		
Gallring	2	4 - 66	0.8	25	G32	133	38		
Gallring	2	5 - 78	0.1	25	T26	67	2		
Plantering (F)	2	1 - 15	1.5	93	T24	250	0		
Markberedning (F)	2	1 - 15	1.5	93	T24	250	0		
Naturvårdshuggning (F)	2	6 - 82	1.0	18	B22	125	50		
Plantering (F)	2	4 - 56	0.7	53	G32	200	0	2026	
Återväxtkontroll (F)	2	4 - 61	0.5	0	G32	0	0	2026	
Återväxtkontroll (F)	2	4 - 56	0.7	53	G32	200	0	2027	
Gallring	3	1 - 12	0.4	27	G34	142	20		
Gallring	3	1 - 16	0.6	30	G32	135	32		
Gallring	3	1 - 22	0.3	23	G32	116	12		

Åtgärdsöversikt

Samtliga avdelningar där åtgärder är föreslagna finns här uppräknade.

Angelägenhetsgrad: FF = Förfallen, 1 = Snarast, 2 = Inom 2-5 år, 3 = Inom 5-10 år, 4 = Inom 10 - 20 år

Åtgärd (F) = Följd (A) = Alternativ	Ang	Avdelning	Prod areal ha	Ålder år	Stånd- orts- index	Volym m ³ sk /ha	Uttag m ³ sk inkl tillv	Utförs år	Anteckning
Gallring	3	5 - 75	0.1	25	T25	56	2		
Röjning	3	3 - 34	0.7	6	G32	5	0		
Återväxtkontroll (F)	3	1 - 15	1.5	93	T24	250	0		
Gallring	4	2 - 32	0.7	15	G32	40	0		
Gallring	4	5 - 77	0.2	16	T24	46	0		

Avdelningsbeskrivning

Skifte: 1

När: 1 = Snarast, 2 = Inom 2-5 år, 3 = Inom 5-10 år, 4 = Inom 10 - 20 år, FF = Förfallen

² PG - Produktionsmål med miljöhänsyn

¹ i = grön kommentar, ii = generell kommentar, iii = åtgärdskommentar, iv = speciella värden

Avd nr	Areal ha (-Avdrag) [Skikt]	Ägo	Ålder år	Hkl Skikt	SI	Virkesförråd m ³ sk		Mål klass	Trädslag	Med diam cm	Med höjd m	G-yta m ²	Beskrivning	Åtgärd Alternativ	När	Uttag inkl tillväxt		Årlig tillväxt m ³ sk per ha	Not ¹		
						ha	avd									%	m ³ sk				
1	1.1	1	34	G1	G32	180	198	PG ²	Gran	100	20	15	26	Toppbrott Frisk (2)	Gallring	1	35	69	8.4		
Priotal Gallringsmall (SKS): 1.5																					
2	0.8	1	37	G1	G32	165	132	PG ²	Gran Löv	80 20	21	17	22	Stengärdesgård Toppbrott Luckigt Frisk (2)					9.6		
3	1.1	4											Inägomark								
4	0.5	1	20	G1	B22	65	33	NS,b	Gran Löv	10 90	10	12	12	Stengärdesgård Grillplats Olikåldrigt Stig Frisk (2)	Röjning Naturvårdshuggning	1 1	30 10		3	6.2	i,iv ¹
<p>Målklass: NS - Naturvårdsmål med skötsel. Syftet är att bevara naturvärden. Ingår i certifiering för målklass NS/NO.</p> <p>Naturvård: Skogliga data Areal: 0,5 ha Ålder: 20 år Ståndortsindex B22 Huggningsklass: G1 Virkesförrådet uppgår till 65 m³sk/ha och 33 m³sk totalt. Trädslagsfördelning: 10% gran och 90% löv</p> <p>Beskrivning En lövrik naturskog som domineras av pionjärträd. Flera lövträdsarter finns representerade, bl a (björk, sälg, rönn och asp). Enstaka överståndare av gran. Träden har en stor spridning i dimension och ålder. Marken är näringsrik, frisk och har en hög status. Beståndet är betydelsefullt för flera växt- och djurarter, bl. a fåglar. Det finns en gammal stengärdesgård i anslutning till inägan. På avdelningen finns även en gammal stig/väg som är registrerad som kulturhistorisk lämning. Stigen är ca 2m bred, närmast skälad och delvis kantad av en stengärdesgård. Mål Säkerställa lövandel och artvariation. Bevara ett kontinuerligt inslag av död ved. Markens fuktighet bör bibehållas. Åtgärd Naturvårdande huggning i syfte att gynna pionjärelev. Framförallt bör inväxande gran gallras ut. Grovgreniga överståndare och framtida evighetsträd friställs så tidigt som möjligt. Stengärdesgården behöver huggas fram för att dels bli synlig gjord men även för att minska risken för framtida skador på muren om träd skulle blåsa omkull. Den gamla stigen/vägen ska röjas fram; den har börjat växa igen av lövuppslag.</p> <p>Spec värden: Lövdominans A. Lövdominans F.</p>																					
5	1.8	1	70	S1	T26	239	430	PG ²	Tall Löv	80 20	33	23	20	Frisk (2)	Ingen åtgärd					6.2	
Priotal Visar-%: 3.0 Total gödslingsseffekt (under ca 10 år) av en giva om 150 Kg N/ha: 18 m ³ sk/ha																					

Avdelningsbeskrivning

Skifte: 1

När: 1 = Snarast, 2 = Inom 2-5 år, 3 = Inom 5-10 år, 4 = Inom 10 - 20 år, FF = Förfallen

² PG - Produktionsmål med miljöhänsyn

¹ i = grön kommentar, ii = generell kommentar, iii = åtgärdskommentar, iv = speciella värden

Avd nr	Areal ha (-Avdrag) [Skikt]	Ä g o	Ålder år	Hkl Skikt	SI	Virkesförråd m ³ sk		Mål klass	Trädslag	Med diam cm	Med höjd m	G-yta m ²	Beskrivning	Åtgärd Alternativ	N ä r	Uttag inkl tillväxt		Årlig tillväxt m ³ sk per ha	Not ¹	
						ha	avd									%	m ³ sk			
6	0.5	1	20	G1	B20	94	47	PG ²	Gran Löv	20 80	14	14	15	Olikåldrigt Björk Fuktig (3)	Underv röj f gallring Gallring	1 2	30 35	14 17	5.7	iv ¹
Spec värden: Ingår i certifiering för lövdominans. Lövdominans A. Lövdominans F.																				
7	0.2	2												Myr						
8	0.7	1	10	R1	T22	15	11	PG ²	Tall Gran Löv	70 20 10				Olikåldrigt Fuktig (3)	Ingen åtgärd				3.1	ii ¹
Generellt: Självförnygrad tall																				
9	0.7	1	15	R2	B20	45	31	PG ²	Tall Gran Löv	30 20 50				Ojämnt Luckigt Fuktig (3)	Röjning	1	30		6.4	iv ¹
Spec värden: Ingår i certifiering för lövdominans. Lövdominans A. Lövdominans F.																				
10	0.7	1	25	G1	G32	90	63	PG ²	Gran Löv	70 30	11	12	16	Luckigt Olikåldrigt Fuktig (3)	Underv röj f gallring Gallring	1 2	30 35	19 23	5.8	
11	1.0	1	88	S1	T24	246	246	PG ²	Tall Gran Löv	80 10 10	29	24	22	Blockigt Frisk (2)	Ingen åtgärd				5.5	
Priotal Visar-%: 2.6 Total gödslingsseffekt (under ca 10 år) av en giva om 150 Kg N/ha: 18 m ³ sk/ha																				
12	0.4	1	27	G1	G34	142	57	PG ²	Gran Löv	60 40	12	13	22	Fuktig (3)	Underv röj f gallring Gallring	1 3	30 35	17 20	7.4	
Priotal Gallringsmall (SKS): 0.5																				

Avdelningsbeskrivning

Skifte: 1

När: 1 = Snarast, 2 = Inom 2-5 år, 3 = Inom 5-10 år, 4 = Inom 10 - 20 år, FF = Förfallen

² PG - Produktionsmål med miljöhänsyn

¹ i = grön kommentar, ii = generell kommentar, iii = åtgärdskommentar, iv = speciella värden

Avd nr	Areal ha (-Avdrag) [Skikt]	Ä g o	Ålder år	Hkl Skikt	SI	Virkesförråd m ³ sk		Mål klass	Trädslag	Med diam cm	Med höjd m	G-yta m ²	Beskrivning	Åtgärd Alternativ	N ä r	Uttag inkl tillväxt		Årlig tillväxt m ³ sk per ha	Not ¹	
						ha	avd									%	m ³ sk			
13	1.8	1	54	G1	G28	194	349	PG ²	Tall Gran	40 60	24	19	20	Frisk (2)	Ingen åtgärd			7.9		
Priotal Total gödslingsseffekt (under ca 10 år) av en giva om 150 Kg N/ha: 17 m ³ sk/ha																				
14	0.8	1	32	G1	G28	141	113	PG ²	Gran Löv	90 10	15	15	18	Blockigt Toppbrott Frisk (2)	Ingen åtgärd			9.3		
Priotal Total gödslingsseffekt (under ca 10 år) av en giva om 150 Kg N/ha: 17 m ³ sk/ha																				
15	1.5	1	93	S2	T24	250	375	PG ²	Tall Gran	70 30	30	24	22	Frisk (2)	Föryng av Markberedning (F) Plantering (F) Återväxtkontroll (F)	2 2 2 3	90	374	3.3	
Priotal Visar-%: 2.6																				
16	0.6	1	30	G1	G32	135	81	PG ²	Gran Löv	55 45	14	15	20	Al Björk Olikåldrigt Fuktig (3)	Gallring	3	30	32	8.3	
17	0.9	1	25	G1	B20	95	86	PG ²	Gran Löv	10 90	10	14	15	Rönn Sälg Björk Frisk (2)	Ingen åtgärd			6.7	iv ¹	
Spec värden: Ingår i certifiering för lövdominans. Lövdominans A. Lövdominans F.																				
18	1.0	1	33	G1	G32	199	199	PG ²	Gran	100	20	16	24	Frisk (2)	Gallring	1	35	70	9.2	
Priotal Gallringsmall (SKS): 0.6																				

Avdelningsbeskrivning

Skifte: 1

När: 1 = Snarast, 2 = Inom 2-5 år, 3 = Inom 5-10 år, 4 = Inom 10 - 20 år, FF = Förfallen

² PG - Produktionsmål med miljöhänsyn

¹ i = grön kommentar, ii = generell kommentar, iii = åtgärdskommentar, iv = speciella värden

Avd nr	Areal ha (-Avdrag) [Skikt]	Ä g o	Ålder år	Hkl Skikt	SI	Virkesförråd m ³ sk		Mål klass	Trädslag	Med diam cm	Med höjd m	G-yta m ²	Beskrivning	Åtgärd Alternativ	N ä r	Uttag inkl tillväxt		Årlig tillväxt m ³ sk per ha	Not ¹	
						ha	avd									%	m ³ sk			
19	0.6	1	33	G1	G32	155	93	PG ²	Gran	100	21	16	20	Luckigt Frisk (2)	Gallring	2	35	43	9.0	
20	0.6	1	33	G1	G32	182	109	PG ²	Gran	100	20	16	22	Frisk (2)	Gallring	2	35	50	9.9	ii ¹
Generellt: Några granar närmast diket har dött av syrebrist pga stopp i vägtrumma, vattnet blir stående i diket.																				
21	0.1	5												Övrig landareal						
22	0.3	1	23	G1	G32	116	35	PG ²	Gran	100	14	12	18	Frisk (2)	Underv röj f gallring Gallring	2 3	30 35	15 12	8.7	
23	0.5	1	33	G1	G32	157	79	PG ²	Gran	100	22	17	18	Olikåldrigt Glest Frisk (2)	Ingen åtgärd				10.5	
24	0.5	4												Inägomark						
25	0.8	1	20	E3	B22	36	29	NS,b	Gran Löv	10 90	10	12	8	Igenväxande hagmark Björk Fuktig (3)	Ingen åtgärd				5.0	i,iv ¹
Målklass: NS - Naturvårdsmål med skötsel. Syftet är att bevara naturvärden. Ingår i certifiering för målklass NS/NO.																				
Naturvård: Skogliga data Areal: 0,8 ha Ålder: 20 år Ståndortsindex B22 Huggningsklass: E3 Virkesförrådet uppgår till 36 m ³ sk/ha och 29 m ³ sk totalt. Trädslagsfördelning: 10% gran och 90% löv Beskrivning Området håller på att utvecklas till en lövrik naturskog som domineras av pionjärträd. Björken har etablerat sig i den fuktiga marken. Det är ännu ett glest bestånd och träden har en stor spridning i dimension och ålder. Marken är näringsrik, fuktig och har en hög status. Beståndet är betydelsefullt för flera växt- och djurarter, bl. a fåglar. Mål Säkerställa lövandel och artvariation. Åtgärd Ingen åtgärd i dagsläget men på sikt gynna pionjärelevet och röja bort granar om den skulle etableras sig i området.																				
Spec värden: Lövdominans A.																				

Avdelningsbeskrivning

Skifte: 2

När: 1 = Snarast, 2 = Inom 2-5 år, 3 = Inom 5-10 år, 4 = Inom 10 - 20 år, FF = Förfallen

² PG - Produktionsmål med miljöhänsyn

¹ i = grön kommentar, ii = generell kommentar, iii = åtgärdskommentar, iv = speciella värden

Avd nr	Areal ha (-Avdrag) [Skikt]	Ä g o	Ålder år	Hkl Skikt	SI	Virkesförråd m ³ sk		Mål klass	Trädslag	Med diam cm	Med höjd m	G-yta m ²	Beskrivning	Åtgärd Alternativ	N ä r	Uttag inkl tillväxt		Årlig tillväxt m ³ sk per ha	Not ¹	
						ha	avd									%	m ³ sk			
31	0.8	1	7	R2	G32	20	16	PG ²	Gran Löv	40 60				Frisk (2)	Röjning	1	40		3.6	
32	0.7	1	15	R2	G32	40	28	PG ²	Gran Löv	40 60				Varier förråd Ojämnt Olikåldrigt Fuktig (3)	Röjning Gallring	1 4	40 35		6.7	ii,iv ¹

Spec värden: Ingår i certifiering för lövdominans. Lövdominans F.
 Generellt: Akutrojnings behov. Det finns granar i beståndet men de är kraftigt undertryckta av björken.

Avdelningsbeskrivning

Skifte: 3

När: 1 = Snarast, 2 = Inom 2-5 år, 3 = Inom 5-10 år, 4 = Inom 10 - 20 år, FF = Förfallen

² PG - Produktionsmål med miljöhänsyn

¹ i = grön kommentar, ii = generell kommentar, iii = åtgärdskommentar, iv = speciella värden

Avd nr	Areal ha (-Avdrag) [Skikt]	Ä g o	Ålder år	Hkl Skikt	SI	Virkesförråd m ³ sk		Mål klass	Trädslag	Med diam cm	Med höjd m	G-yta m ²	Beskrivning	Åtgärd Alternativ	N ä r	Uttag inkl tillväxt		Årlig tillväxt m ³ sk per ha	Not ¹
						ha	avd									%	m ³ sk		
33	0.6	1	10	R2	G32	30	18	PG ²	Gran Löv	40 60			Frisk (2)	Röjning	1	30		4.9	iv ¹
Spec värden: Ingår i certifiering för lövdominans. Lövdominans F.																			
34	0.7	1	6	R1	G32	5	4	PG ²	Gran	100			Frisk (2)	Hjälplantering Röjning	1 3	30		3.7	ii ¹
Generellt: Behov av hjälplantering, avgång plantor pga kraftig gräsväxt																			

Avdelningsbeskrivning

Skifte: 4

När: 1 = Snarast, 2 = Inom 2-5 år, 3 = Inom 5-10 år, 4 = Inom 10 - 20 år, FF = Förfallen

² PG - Produktionsmål med miljöhänsyn

¹ i = grön kommentar, ii = generell kommentar, iii = åtgärdskommentar, iv = speciella värden

Avd nr	Areal ha (-Avdrag) [Skikt]	Ägo	Ålder år	Hkl Skikt	SI	Virkesförråd m ³ sk		Mål klass	Trädslag	Med diam cm	Med höjd m	G-yta m ²	Beskrivning	Åtgärd Alternativ	När	Uttag inkl tillväxt		Årlig tillväxt m ³ sk per ha	Not ¹	
						ha	avd									%	m ³ sk			
41	3.1	4											Inägomark							
42	0.6	1	38	G1	G34	182	109	PG ²	Gran	100	25	19	18	Frisk (2)	Ingen åtgärd				10.6	
43	0.7	1	34	G1	G34	223	156	PG ²	Gran Löv	90 10	19	18	22	Frisk (2)	Gallring	1	35	55	9.7	
44	0.3	1	5	K2	G32	5	2	PG ²	Gran	100				Frisk (2)	Hjälplantering	1			3.4	
45	0.2	1	43	G1	G32	220	44	PG ²	Gran	100	27	20	19	Frisk (2)	Ingen åtgärd				10.8	
51	0.7	4											Inägomark							
52	0.9	1	43	G1	G32	220	198	PG ²	Gran	100	27	20	19	Odlingsröse Frisk (2)	Ingen åtgärd				10.8	
53	0.2	1	5	K2	G32	5	1	PG ²	Gran	100				Frisk (2)	Hjälplantering	1			3.4	
54	0.4	1	42	G1	G32	184	74	PG ²	Gran	100	21	19	19	Luckigt Frisk (2)	Ingen åtgärd				9.7	
55	1.2	4											Inägomark							
56	0.7	1	53	S2	G32	200	140	PG ²	Gran	100	27	22	18	Frisk (2)	Föryng avv Markberedning (F) Plantering (F) Återväxtkontroll (F)	2024 2025 2026 2027	90	126	1.8	
Priotal		Visar-%: 4.7																		

Avdelningsbeskrivning

Skifte: 4

När: 1 = Snarast, 2 = Inom 2-5 år, 3 = Inom 5-10 år, 4 = Inom 10 - 20 år, FF = Förfallen

² PG - Produktionsmål med miljöhänsyn

¹ i = grön kommentar, ii = generell kommentar, iii = åtgärdskommentar, iv = speciella värden

Avd nr	Areal ha (-Avdrag) [Skikt]	Ä g o	Ålder år	Hkl Skikt	SI	Virkesförråd m ³ sk		Mål klass	Trädslag	Med diam cm	Med höjd m	G-yta m ²	Beskrivning	Åtgärd Alternativ	N ä r	Uttag inkl tillväxt		Årlig tillväxt m ³ sk per ha	Not ¹	
						ha	avd									%	m ³ sk			
61	0.5	1	0	K1	G32	0	0	PG ²					Frisk (2)	Markberedning Plantering (F) Återväxtkontroll (F)	2024 2025 2026					
62	0.1	5											Övrig landareal							
63	2.4	4											Inägomark							
64	1.3	1	5	K2	G32	5	7	PG ²	Gran	100			Kraftig gräsväxt Frisk (2)	Hjälplantering	1			3.4		
65	0.6	1	42	G1	G32	181	109	PG ²	Gran	100	21	19	19	Frisk (2)	Ingen åtgärd				9.6	
66	0.8	1	25	G1	G32	133	106	PG ²	Gran	100	19	13	18	Frisk (2)	Underv røj f gallring Gallring	1 2	30 35	32 38	8.1	

Avdelningsbeskrivning

Skifte: 5

När: 1 = Snarast, 2 = Inom 2-5 år, 3 = Inom 5-10 år, 4 = Inom 10 - 20 år, FF = Förfallen

² PG - Produktionsmål med miljöhänsyn

¹ i = grön kommentar, ii = generell kommentar, iii = åtgärdskommentar, iv = speciella värden

Avd nr	Areal ha (-Avdrag) [Skikt]	Ä g o	Ålder år	Hkl Skikt	SI	Virkesförråd m ³ sk		Mål klass	Trädslag	Med diam cm	Med höjd m	G-yta m ²	Beskrivning	Åtgärd Alternativ	N ä r	Uttag inkl tillväxt		Årlig tillväxt m ³ sk per ha	Not ¹	
						ha	avd									%	m ³ sk			
71	0.7	1	12	R2	G28	20	14	PG ²	Gran Löv	70 30				Frisk (2)	Röjning	1	30		4.3	
72	0.3	5												Kraftledning						
73	0.2	1	63	S1	G28	115	23	PG ²	Gran	100	30	21	13	Olikåldrigt Frisk (2)	Ingen åtgärd				5.0	
Priotal Visar-%: 4.5 Total gödslingsseffekt (under ca 10 år) av en giva om 150 Kg N/ha: 14 m ³ sk/ha																				
74	0.8	1	33	G1	G32	138	110	PG ²	Gran Löv	90 10	16	14	12	Ask Frisk (2)	Underv röj f gallring Gallring	1 1	15 30	17 28	6.6	
75	0.1	1	25	G1	T25	56	6	PG ²	Tall Gran Löv	80 10 10	14	11	14	Olikåldrigt Delvis luckigt Torr (1)	Röjning Gallring	1 3	15 25	2	4.9	
Priotal Gallringsmall (SKS): 0.2 Total gödslingsseffekt (under ca 10 år) av en giva om 150 Kg N/ha: 15 m ³ sk/ha																				
76	0.6	1	43	G1	T24	108	65	PG ²	Tall	100	22	14	14	Torr (1)	Ingen åtgärd				5.4	
Priotal Total gödslingsseffekt (under ca 10 år) av en giva om 150 Kg N/ha: 18 m ³ sk/ha																				
77	0.2	1	16	R2	T24	46	9	PG ²	Tall	100				Torr (1)	Röjning Gallring	1 4	15 35		6.3	
78	0.1	1	25	G1	T26	67	7	PG ²	Tall	100	12	9	12	Frisk (2)	Underv röj f gallring Gallring	1 2	30 35	2 2	4.3	
Priotal Total gödslingsseffekt (under ca 10 år) av en giva om 150 Kg N/ha: 14 m ³ sk/ha																				

Avdelningsbeskrivning

Skifte: 5

När: 1 = Snarast, 2 = Inom 2-5 år, 3 = Inom 5-10 år, 4 = Inom 10 - 20 år, FF = Förfallen

² PG - Produktionsmål med miljöhänsyn

¹ i = grön kommentar, ii = generell kommentar, iii = åtgärdskommentar, iv = speciella värden

Avd nr	Areal ha (-Avdrag) [Skikt]	Ä g o	Ålder år	Hkl Skikt	SI	Virkesförråd m ³ sk		Mål klass	Trädslag	Med diam cm	Med höjd m	G-yta m ²	Beskrivning	Åtgärd Alternativ	N ä r	Uttag inkl tillväxt		Årlig tillväxt m ³ sk per ha	Not ¹	
						ha	avd									%	m ³ sk			
79	0.2	1	12	R2	T24	40	8	PG ²	Tall Löv	20 80				Ojämnt Löv Olikåldrigt Torr (1)	Röjning	1	20		4.6	

Avdelningsbeskrivning

Skifte: 6

När: 1 = Snarast, 2 = Inom 2-5 år, 3 = Inom 5-10 år, 4 = Inom 10 - 20 år, FF = Förfallen

² PG - Produktionsmål med miljöhänsyn

¹ i = grön kommentar, ii = generell kommentar, iii = åtgärdskommentar, iv = speciella värden

Avd nr	Areal ha (-Avdrag) [Skikt]	Ä g o	Ålder år	Hkl Skikt	SI	Virkesförråd m ³ sk		Mål klass	Trädslag	Med diam cm	Med höjd m	G-yta m ²	Beskrivning	Åtgärd Alternativ	N ä r	Uttag inkl tillväxt		Årlig tillväxt m ³ sk per ha	Not ¹	
						ha	avd									%	m ³ sk			
81	1.5	4											Inägomark							
82	1.2 (-0.2)	1 L	18	G1	B22	125	125	NS,b	Gran Löv	20 80	18	18	17	Rönn Asp Björk Olikåldrigt Frisk (2)	Röjning Naturvårdshuggning (F)	1 2	20 30	50	8.1	i,iv ¹
<p>Målklass: NS - Naturvårdsmål med skötsel. Syftet är att bevara naturvärden. Ingår i certifiering för målklass NS/NO.</p> <p>Naturvård: Skogliga data Areal: 1 ha Ålder: 18 år Ståndortsindex B22 Huggningsklass: G1 Virkesförrådet uppgår till 125 m³sk/ha och 125 m³sk totalt. Trädslagsfördelning: 20% gran och 80% löv</p> <p>Beskrivning En lövrik naturskog som domineras av pionjärträd. Flera lövträdsarter finns representerade, bl a (björk, rönn och asp). Enstaka överståndare av gran. Träden har en stor spridning i dimension och ålder. Marken är näringsrik, frisk och har en hög status. Beståndet är betydelsefullt för flera växt- och djurarter, bl. a fåglar. Mål Säkerställa lövandel och artvariation. Bevara ett kontinuerligt inslag av död ved. Markens fuktighet bör bibehållas. Åtgärd Röja fram ett fint löv bestånd av björk, rönn och asp. Naturvårdande huggning i syfte att gynna pionjärlöv. Framförallt bör inväxande gran gallras ut och aspar mot åkern behöver gallras bort. Grovgreniga överståndare och framtida evighetsträd friställs så tidigt som möjligt.</p> <p>Spec värden: Lövdominans A. Lövdominans F.</p>																				

Avd 1 - 4

NS

Skogliga data

Areal: 0.5 ha Ålder: 20 år
Ståndortsindex: B22 Huggningsklass: G1
Virkesförrådet uppgår till 65 m³sk/ha och 33 m³sk totalt.
Trädslagsfördelning: 10% gran 90% löv

Skogliga data

Areal: 0,5 ha Ålder: 20 år
Ståndortsindex B22 Huggningsklass: G1
Virkesförrådet uppgår till 65 m³sk/ha och 33 m³sk totalt.
Trädslagsfördelning: 10% gran och 90% löv

Beskrivning

En lövrik naturskog som domineras av pionjärträd. Flera lövträdsarter finns representerade, bl a (björk, sälg, rönn och asp). Enstaka överståndare av gran. Träden har en stor spridning i dimension och ålder. Marken är näringsrik, frisk och har en hög status. Beståndet är betydelsefullt för flera växt- och djurarter, bl. a fåglar. Det finns en gammal stengärdsgård i anslutning till inägan. På avdelningen finns även en gammal stig/väg som är registrerad som kulturhistorisk lämning. Stigen är ca 2m bred, närmast skålad och delvis kantad av en stengärdesgård.

Mål

Säkerställa lövandel och artvariation. Bevara ett kontinuerligt inslag av död ved. Markens fuktighet bör bibehållas.

Åtgärd

Naturvårdande huggning i syfte att gynna pionjärlöv. Framförallt bör inväxande gran gallras ut. Grovgreniga överståndare och framtida evighetsträd friställs så tidigt som möjligt. Stengärdsgården behöver huggas fram för att dels bli synlig gjord men även för att minska risken för framtida skador på muren om träd skulle blåsa omkull. Den gamla stigen/vägen ska röjas fram; den har börjat växa igen av lövuppslag.

Avd 1 - 25

NS

Skogliga data

Areal: 0.8 ha Ålder: 20 år
Ståndortsindex: B22 Huggningsklass: E3
Virkesförrådet uppgår till 36 m³sk/ha och 29 m³sk totalt.
Trädslagsfördelning: 10% gran 90% löv

Skogliga data

Areal: 0,8 ha Ålder: 20 år
Ståndortsindex B22 Huggningsklass: E3
Virkesförrådet uppgår till 36 m³sk/ha och 29 m³sk totalt.
Trädslagsfördelning: 10% gran och 90% löv

Beskrivning

Området håller på att utvecklas till en lövrik naturskog som domineras av pionjärträd. Björken har etablerat sig i den fuktiga marken. Det är ännu ett glest bestånd och träden har en stor spridning i dimension och ålder. Marken är näringsrik, fuktig och har en hög status. Beståndet är betydelsefullt för flera växt- och djurarter, bl. a fåglar.

Mål

Säkerställa lövandel och artvariation.

Åtgärd

Ingen åtgärd i dagsläget men på sikt gynna pionjälövet och röja bort granar om den skulle etableras sig i området.

Avd 6 - 82

NS

Skogliga data

Areal: 1.2 0.2 ha Ålder: 18 år
Ståndortsindex: B22 Huggningsklass: G1
Virkesförrådet uppgår till 125 m³sk/ha och 125 m³sk totalt.
Trädslagsfördelning: 20% gran 80% löv

Skogliga data

Areal: 1 ha Ålder: 18 år
Ståndortsindex B22 Huggningsklass: G1
Virkesförrådet uppgår till 125 m³sk/ha och 125 m³sk totalt.
Trädslagsfördelning: 20% gran och 80% löv

Beskrivning

En lövrik naturskog som domineras av pionjärträd. Flera lövträdsarter finns representerade, bl a (björk, rönn och asp). Enstaka överståndare av gran. Träden har en stor spridning i dimension och ålder. Marken är näringsrik, frisk och har en hög status. Beståndet är betydelsefullt för flera växt- och djurarter, bl. a fåglar.

Mål

Säkerställa lövandel och artvariation. Bevara ett kontinuerligt inslag av död ved. Markens fuktighet bör bibehållas.

Åtgärd

Röja fram ett fint löv bestånd av björk, rönn och asp. Naturvårdande huggning i syfte att gynna pionjärlöv. Framförallt bör inväxande gran gallras ut och aspar mot åkern behöver gallras bort. Grovgreniga överståndare och framtida evighetsträd friställs så tidigt som möjligt.

Kommentarer till Vallskoga 3:4 mfl

Fastighetsbeskrivning

Fastigheten Vallskoga 3:4 mfl ligger i Tierps kommun och består av 4 fastigheter. Vallskoga 3:4, två skiften; Åskarby 1:47, fyra skiften; Åskarby 1:66, ett skifte och Åskarby 2:104, ett skifte. Alla fastigheterna har en bra tillgänglighet med skogsvägar. Några av fastigheterna ligger bredvid varandra. I skogskartan är det angivet sex skiften men notera att rågångarna för respektive fastighet är markerad i kartan även om de ligger bredvid varandra och även avdelningarna är uppdelade och anpassade för respektive fastighet.

Den totala arealen uppgår till ca 42,9 ha, var av ca 31,5 ha är produktiv skogsmark. Virkesförrådet uppskattas till ca 4 171 m³sk. Trädslagsfördelningen är tall 25%, gran 61% och löv 14%. Åldersfördelningen har en övervikt mot yngre skog.

Fastigheten har till stora delar goda växt förhållanden, speciellt i de områden som har spår efter tidigare odlingar. Medelbonitet 9,2 m³sk/ha

Avverkning

Avverkningsförslaget under planperioden uppgår till 1 131 m³sk (Gallring 578 m³sk, förnygringsavverkning 500 m³sk och naturvårdande skötsel 53 m³sk).

Skogsvård

Markberedning och plantering kommer som en följd effekt av förnygringsavverkningen samt att det finns en yta som avverkats sedan tidigare som behöver åtgärdas. Det finns behov av hjälpplanering på några avdelningar och orsaken är den kraftiga grästillväxten som konkurrerat ut en del plantor. Det finns ett stort behov av röjning på flera avdelningar. Det är bördiga marker och det gör att man behöver röja tidigt och generellt minst 2 ggr.

Skador på stående skog

Det finns ett antal granar som har dött av syrebrist i avdelning 20. Det är i anslutning till det dike som skiljer avdelning 20 och 25, där det står mycket vatten. Det är stopp i trumman så vattnet blir stående kvar. Trumman behöver bytas och övriga trummor i området bör kontrolleras i samband med en åtgärd.

Naturvärden

Till naturvård har avsatts 7,3%, för certifiering enligt PEFC krävs minst 5% avsättning.

Naturvårdsmål

Målet med naturvården är att skydda områden som anses vara ovanliga i ett regionalt och nationellt perspektiv. På de avsatta avdelningarna bör normalt skogsbruk ej bedrivas. I bestånd där målet är att skapa lövskogar behöver man regelbundet gå in och avverka barrträd (NS), i synnerhet gran, då den annars kommer att konkurrera ut lövet på sikt.

Kultur/Fornminnen

Det finns en kulturhistorisk lämning som är registrerat på fastigheten och den är placerat i avdelning 4. Det är en kulturhistorisk färdväg/stig. Det finns även ett oregistrerat odlingsröse i avdelning 52 och stengärdesgård i avdelning 4 och 2.

Löv på fastigheten

För att uppfylla kraven i enlighet med PEFC skall minst 5% av skogsmarksarealen på frisk och fuktig mark, på sikt utgöras av lövdominerade bestånd. I nuläget är det 14,5% av skogsmarksarealen på frisk/fuktig mark som är lövdominerad. Till framtida lövdominerade bestånd har föreslagits 16,1%

Områdesskydd

Fastigheten omfattas av ett vattenskyddsområde som är till för att skydda grund- eller ytvattentillgångar som utnyttjas eller kan antas komma att utnyttjas för vattentäkt. Det är Skifte 5 som ligger inom vattenskyddsområdet. Det finns inget Natura-2000 område registrerat på fastigheten.

Inventeringsdatum i fält 2024-08-04

Planläggare: Mangwood AB/ Anders Rickardson