

# Skogsbruksplan

**Planens namn** Bäck 18:1  
**Planen avser tiden** fr o m 2025-02-16 och tio år framåt  
**Fältarbetet utfört under** februari 2025  
**Planen upprättad av** Lars Densborn

## Ägarförhållanden

**Ägare, 1/1** Ingemar Franzén  
Hångsdala Ännagården  
52292 Tidaholm

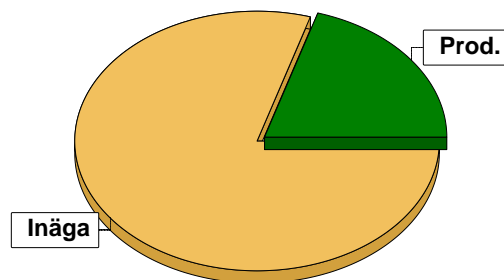
**Referenskoordinat (WGS84)** Lat: 58° 5' 13.37" N Long: 13° 48' 26.98" E



# Sammanställning över fastigheten

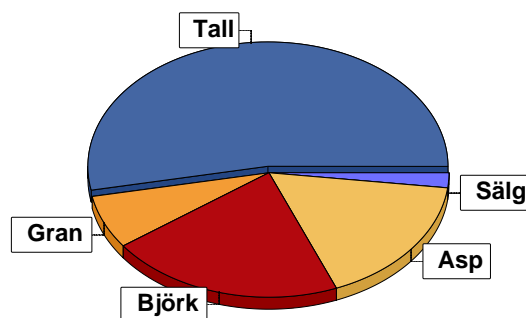
## Arealer

	hektar	%
Produktiv skogsmark	9,3	20
Myr/kärr/mosse	0,0	<1
Berg/Hällmark	0,0	<1
Inäga/åker	36,6	79
Väg och kraftledning (linjeavdrag)	0,2	<1
Annat	0,6	1
<hr/>		
Summa landareal	46,7	
Vatten	0,8	



## Virkesförråd

	m³sk	%	ha
<b>Totalt</b>			
<b>Tall</b>	588	53	4,3
<b>Gran</b>	78	7	0,7
<b>Björk</b>	231	21	2,2
<b>Asp</b>	194	17	1,7
<b>Sälg</b>	26	2	0,4
<b>m³sk</b>	1117		
<b>Medeltal</b>			
<b>m³sk per hektar</b>	120		



## Bonitet

Fastighetens medelbonitet är beräknad till **6,3 m³sk per ha**

## Tillväxt

Tillväxt för perioden 2025-02-16 + 10 år beräknad med hänsyn till föreslagna åtgärder **55 m³sk per år**

## Avverkningsförslag

	m³sk
Föryngringsavverkning	0
Gallring	56
<b>Totalt under perioden</b>	<b>56</b>

Förväntad tillväxt första växtsäsongen **54 m³sk**  
**5,8 m³sk per ha**

# Avverkning och tillväxt

## Avverkning

I redovisad avverkningsvolym ingår 5 års tillväxt för avverkningar med angelägenhetsgrad 2 och 3.

I begreppet löv ingår alla lövträdsarter.

Åldersklass	Gallring			Förnygringsavverkning				
	ha	Barr m <sup>3</sup> sk	Löv m <sup>3</sup> sk	Totalt m <sup>3</sup> sk	ha	Barr m <sup>3</sup> sk	Löv m <sup>3</sup> sk	Totalt m <sup>3</sup> sk
<b>Kalmark</b>								
- 9 år								
10 - 19	1,5	20	36	56				
20 - 29								
30 - 39								
40 - 49								
50 - 59								
60 - 69								
70 - 79								
80 - 89								
90 - 99								
100 - 109								
110 - 119								
120 +								
Lågproduktkog(E) ÖF/Skikt								
Grundförslag Högre alt. Lägre alt.	1,5	20	36	56				

Total avverkning

56

## Tillväxt

I sammanställningen redovisas tillväxt under perioden samt areal och virkesförråd efter 10 år.

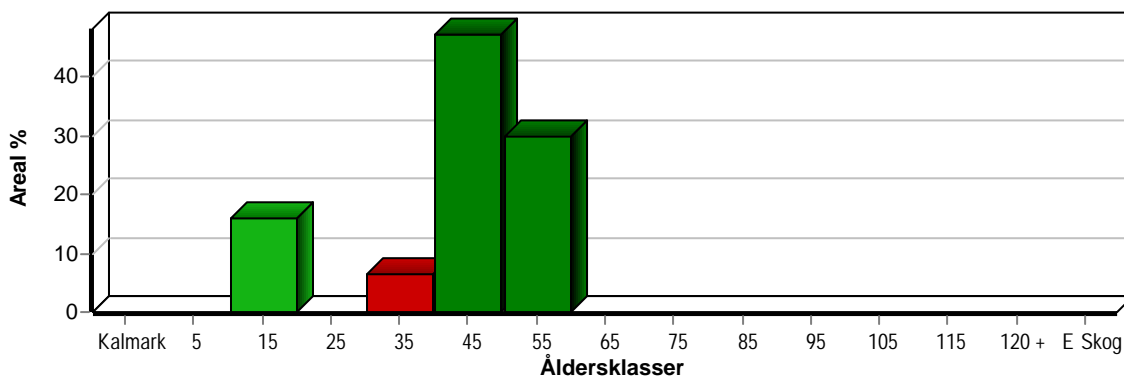
Observera att såväl tillväxt som areal och virkesförråd om 10 år förutsätter att föreslagna åtgärder utförs

Åldersklass	Tillväxt			Areal och virkesförråd efter 10 år		
	Barr m <sup>3</sup> sk	Löv m <sup>3</sup> sk	Totalt m <sup>3</sup> sk	ha	m <sup>3</sup> sk	m <sup>3</sup> sk/ha
<b>Kalmark</b>						
- 9 år						
10 - 19	37	69	106			
20 - 29				1,5	156	104
30 - 39	22	2	24			
40 - 49	61	173	234	0,6	60	100
50 - 59	185		185	4,4	748	170
60 - 69				2,8	647	231
70 - 79						
80 - 89						
90 - 99						
100 - 109						
110 - 119						
120 +						
Lågproduktkog(E) ÖF/Skikt						
Summa	305	244	549	9,3	1611	173

# Skogens fördelning på åldersklasser

Åldersklass	Areal		Virkesförråd						
	ha	%	Totalt m <sup>3</sup> sk	m <sup>3</sup> sk /ha	Tall %	Björk %	Asp %	Gran %	Sälg %
<b>Kalmark</b>									
- 9 år									
10 - 19	1,5	16	105	70	5	30	10	30	25
20 - 29									
30 - 39	0,6	6	36	60	90	10			
40 - 49	4,4	47	514	117	26	38	36		
50 - 59	2,8	30	462	165	90			10	
60 - 69									
70 - 79									
80 - 89									
90 - 99									
100 - 109									
110 - 119									
120 +									
Lågproduktkog(E) ÖF/Skikt									
<b>Summa/Medel</b>	<b>9,3</b>	<b>100</b>	<b>1117</b>	<b>120</b>	<b>53</b>	<b>21</b>	<b>17</b>	<b>7</b>	<b>2</b>

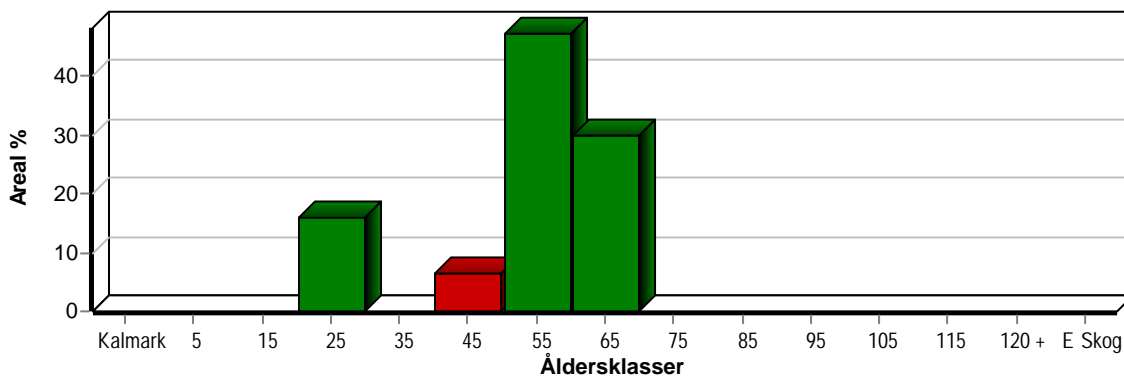
Arefördelning, aktuell



■ Produktionsmål  
■ Naturvårdsmål

Virkesförråd:  
1117 m<sup>3</sup>sk

Arefördelning, om 10 år (föresatt att föreslagna åtgärder utförs)



■ Produktionsmål  
■ Naturvårdsmål

Virkesförråd:  
1611 m<sup>3</sup>sk

# Skogens fördelning på huggningsklasser

Huggningsklass	Areal		Virkesförråd						
	ha	%	Totalt m <sup>3</sup> sk	m <sup>3</sup> sk /ha	Tall %	Björk %	Asp %	Gran %	Sälg %
<b>Kalmark</b> K1									
K2									
<b>Röjningsskog</b> R1									
R2	1,5	16	105	70	5	30	10	30	25
<b>Gallringsskog</b> G1	6,6	71	880	133	62	19	14	5	
G2									
<b>Föryngrings- avverknings- skog</b> S1	1,2	13	132	110	32	25	44		
S2									
S3									
<b>Lågproducer- ande skog</b> E1									
E2									
E3									
<b>Överstånd/Skikt</b>									
<b>Summa/Medel</b>	9,3	100	1117	120	53	21	17	7	2

## Kalmark

- K1 Obehandlad kalmark**  
Mark där åtgärd(er) behövs för att erhålla tillfredsställande föryngring.
- K2 Behandlad kalmark**  
Mark som fullständigt behandlats med återväxt-åtgärder men där föryngringen inte säkerställts.

## Röjningsskog

- R1 Plantskog**  
Säkerställd föryngring upp till 1,3 m medelhöjd.
- R2 Ungskog**  
Skog som är över 1,3 m och som i utvecklings-hänseende motsvarar röjningsskog.

## Gallringsskog

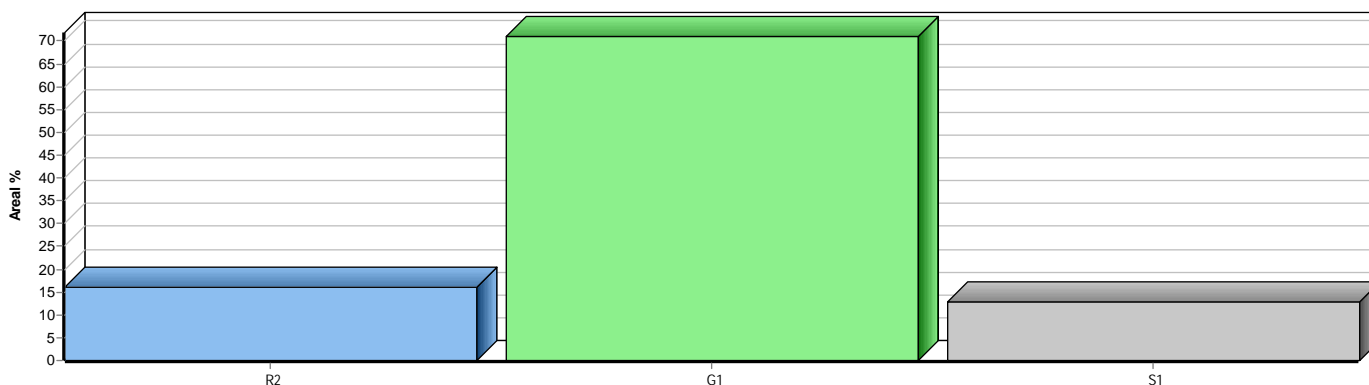
- G1 Normal gallringsskog**  
Skog som är yngre än skyddsåldern (lägsta ålder för föryngringsavverkning).
- G2 Äldre gallringsskog**  
Skog som uppnått skyddsåldern och där nästa lämpliga åtgärd normalt är gallring.

## Föryngringsavverkningsskog

- S1 Skog som kan föryngringsavverkas**  
Normalt föreslås ingen avverkningsåtgärd under planperioden.
- S2 Skog som är mogen att föryngringsavverkas**  
Normalt infaller en avverkningsåtgärd under planperioden.
- S3 Skog i föryngringsbar ålder**  
Föryngringsavverkning bör dock inte utföras.

## Lågproducerande skog

- E1 Restskog**  
Skog som lämnats efter avverkning eller som uppkommit på grund av skada.
- E2 Gles skog**  
Gles skog eller skog av ett för marken olämpligt träslag.
- E3 Skog av hagmarkskaraktär**  
Gles skog av hagmarkskaraktär.



# Skogsvårdsåtgärder

Blanketten innehåller ett sammandrag av avdelningsvis föreslagna åtgärder.  
Sammanställningen förutsätter att samtliga åtgärder enligt grundförslaget utförs.

Åtgärd (F) = Följd (A) = Alternativ	Angelägenhetsgrad					Summa ha
	Förfallna ha	Snarast ha	2 - 5 år ha	5 - 10 år ha	10 - 20 år ha	
Röjning		1,5				1,5
Summa ha		1,5				1,5

# Avdelningsbeskrivning

Skifte: 0

När: 1 = Snarast, 2 = Inom 2-5 år, 3 = Inom 5-10 år, 4 = Inom 10 - 20 år, FF = Förfallen

<sup>2</sup> PG - Produktionsmål med miljöhänsyn

<sup>1</sup> i = grön kommentar, ii = generell kommentar, iii = åtgärdskommentar, iv = speciella värden

Avd nr	Areal ha (-Avdrag) [Skikt]	Ä g o	Ålder år	Hkl Skikt	SI	Virkesförråd m <sup>3</sup> sk		Mål klass	Trädslag TGLBÄ	Med höjd m	Stamantal /ha	G-yta m <sup>2</sup>	Beskrivning	Åtgärd Alternativ	N ä r	Uttag inkl tillväxt		Årlig tillväxt m <sup>3</sup> sk per ha	Not <sup>1</sup>
						ha	avd									%	m <sup>3</sup> sk		
1	0,6	1	35	S1	T22	60	36	NS,s	90100				Åkerholme Frisk (2)	Ingen åtgärd				4,1	
Målklass: NS - Naturvårdsmål med skötsel. Syftet är att nyskapa naturvärden. Ingår i certifiering för målklass NS/NO.																			
Natur mål: Skapa ett hagmarksliknande varierat område med grovgrenig och krum tall.																			
Anteckningar:																			
2	0,6	1	40	S1	B24	160	96	PG <sup>2</sup>	10900	21	400	20	Frisk (2)	Föryng avv	4	100		7,8	iv <sup>1</sup>
Spec värden: Ingår i certifiering för lövdominans. Lövdominans A. Lövdominans F.																			
Prod mål: Produktion främst av lövvirke.																			
Anteckningar:																			
3	36,8 (-0,2)	4 L											Åkermark						
Anteckningar:																			
4	0,6	5											Gård						
Anteckningar:																			
5	0,8	6											Damm o viltvatten						
Anteckningar:																			
6	3,8	1	45	G1	G22	110	418	PG <sup>2</sup>	30700	20	300	15	Ås Gränsar mot viltvatten Olikålder 35-50 år Frisk (2)	Ingen åtgärd				4,9	iv <sup>1</sup>
Spec värden: Lövdominans A.																			
Prod mål: Produktion främst av barr- och lövvirke.																			
Priotal Total gödslingsseffekt (under ca 10 år) av en giva om 150 Kg N/ha: 15 m <sup>3</sup> sk/ha																			
Anteckningar:																			

pcSKOG

Utskriven: 2025-02-17

Län: Västra Götalands län Kommun: Tidaholm Församling: Valstad  
Bäck 18:1 Id: 149812282



# Avdelningsbeskrivning

Skifte: 0

När: 1 = Snarast, 2 = Inom 2-5 år, 3 = Inom 5-10 år, 4 = Inom 10 - 20 år, FF = Förfallen

<sup>2</sup> PG - Produktionsmål med miljöhänsyn

<sup>1</sup> i = grön kommentar, ii = generell kommentar, iii = åtgärdskommentar, iv = speciella värden

Avd nr	Areal ha (-Avdrag) [Skikt]	Ä g o	Ålder år	Hkl Skikt	SI	Virkesförråd m <sup>3</sup> sk		Mål klass	Trädslag TGLBÄ	Med höjd m	Stamantal /ha	G-yta m <sup>2</sup>	Beskrivning	Åtgärd Alternativ	N ä r	Uttag inkl tillväxt		Årlig tillväxt m <sup>3</sup> sk per ha	Not <sup>1</sup>
						ha	avd									%	m <sup>3</sup> sk		
7	1,5	1	17	R2	B24	70	105	PG <sup>2</sup>	13600				Olikåldrigt Frisk (2)	Röjning	1	35	56	7,1	iv <sup>1</sup>
														Gallring					
Spec värden: Ingår i certifiering för lövdominans. Lövdominans A. Lövdominans F. Prod mål: Produktion främst av barr- och lövvirke. Anteckningar:																			
8	2,8	1	50	G1	T26	165	462	PG <sup>2</sup>	91000	20	600	21	Olikåldrigt 50-60 år Frisk (2)	Ingen åtgärd				6,6	
Prod mål: Produktion främst av tall. Priotal Gallringsmall (SKS): 0,5 Total gödslingsseffekt (under ca 10 år) av en giva om 150 Kg N/ha: 15 m <sup>3</sup> sk/ha Anteckningar:																			



# Åtgärdsöversikt

Samtliga avdelningar där åtgärder är föreslagna finns här uppräknade.

Angelägenhetsgrad: FF = Förfallen, 1 = Snarast, 2 = Inom 2-5 år, 3 = Inom 5-10 år, 4 = Inom 10 - 20 år

Åtgärd (F) = Följd (A) = Alternativ	Ang	Avdelning	Prod areal ha	Ålder år	Stånd- orts- index	Volym m <sup>3</sup> sk /ha	Uttag m <sup>3</sup> sk inkl tillv	Utförs år	Anteckning
Röjning	1	7	1,5	17	B24	70	0		
Gallring	2	7	1,5	17	B24	70	56		
Föryng avv	4	2	0,6	40	B24	160	0		