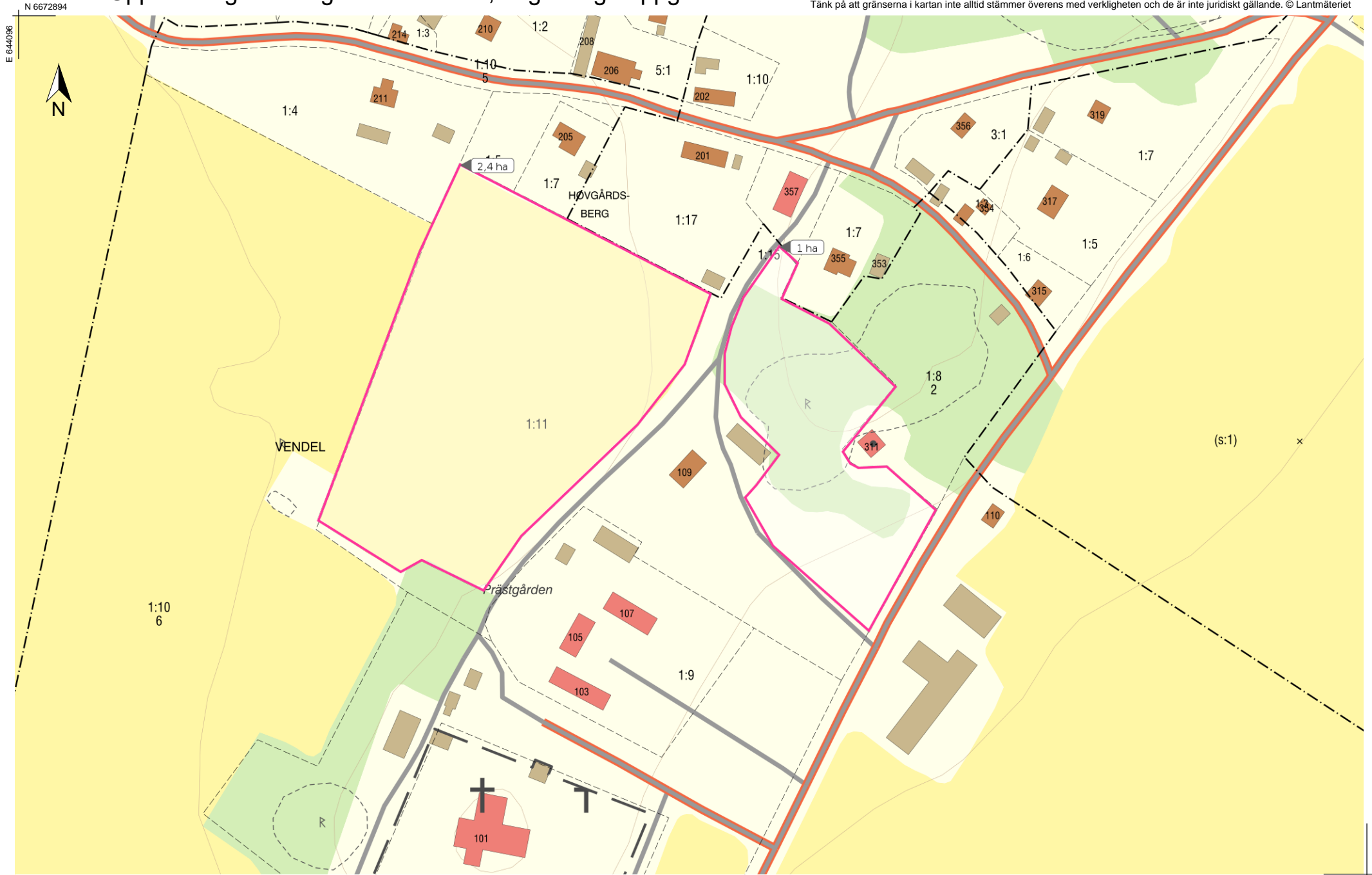
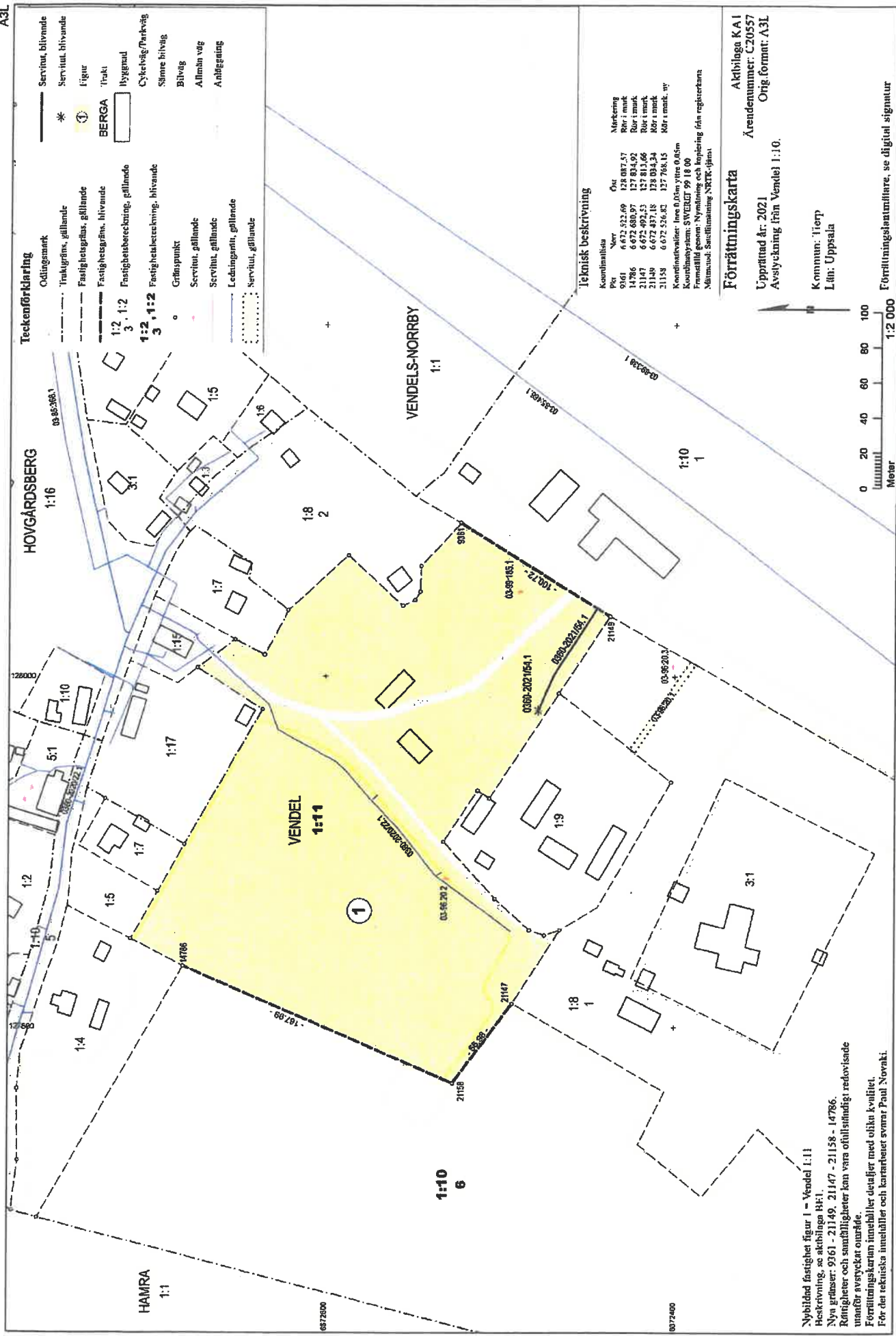


# Uppmätning av fastighetens marker, ungefärliga uppgifter.

Tänk på att gränserna i kartan inte alltid stämmer överens med verkligheten och de är inte juridiskt gällande. © Lantmäteriet





**Teckenförklaring**

Odlingsmark

Traktgräns, gällande

Fastighetsgräns, gällande

Fastighetsgräns, blivande

Fastighetsberedning, gällande

1:2, 1:2, 3, 1:2

1:2, 1:2, 3, 1:2

Gränspunkt

Servitut, gällande

Servitut, gällande

Ledningsrätt, gällande

Servitut, gällande

Servitut, blivande

Servitut, blivande

Figur

BERGA

Trakt

Byggnad

Cykelsväg/Parkväg

Sänne bivaig

Bivaig

Allmän väg

Anläggning

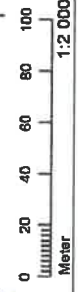
**Teknisk beskrivning**

Koordinat	Yr	Ör	Märkning
9161	6 672 932,69	128 087,57	Rör i mark
14786	6 672 800,97	127 834,92	Rör i mark
21147	6 672 492,53	127 813,66	Rör i mark
21149	6 672 487,18	128 034,34	Rör i mark
21158	6 672 526,82	127 788,15	Rör i mark, w

Koordinataviser: Inre 0,05m yttre 0,05m  
 Koordinatsystem: SWEREF 99 18 00  
 Framtid bild genom: Nysättning och kopiering från registerarna  
 Mätmetod: Satellitmätning NRTK-gps

**Förrättningskarta**  
 Aktbilaga KA I  
 Ärendenummer: C20557  
 Upprättad år: 2021  
 Avsäckning från Vende) 1:10.

Kommun: Tierp  
 Län: Uppsala



Nybildad fastighet figur 1 = Vende) 1:11  
 Beskrivning, se aktbilaga KA I  
 Nya gränser: 9361 - 21149, 21147 - 21158 - 14786.  
 Rättigheter och samfälligheter kan vara ofullständig redovisande  
 utauför avsäckar område.  
 Förrättningskartan innehåller detaljer med olika kvaliteter.  
 För den tekniska innehållet och kartarbetet svarar Paul Novaki.