

Skogsbruksplan

Fastighet Däcksta ~~D2~~ 1:4 Nybildad fastighet.
Församling Skäfthammar
Kommun Östhammar
Län Uppsala län

Inventeringstidpunkt 2020-05-17
Planen avser tiden 2020-05-17 - 2030-05-17
Framskriven t.o.m. 2020-05-17



Sammanställning över fastigheten

Arealer	hektar	%
Produktiv skogsmark	184,5	91,2
Impediment myr	3,1	1,5
Impediment berg	0,0	0
Inägomark	0,0	0
Linjer: väg/ledning/vatten	1,2	0,6
Övrig areal	13,4	6,6
Summa landareal	202,2	
Summa vatten	0,0	

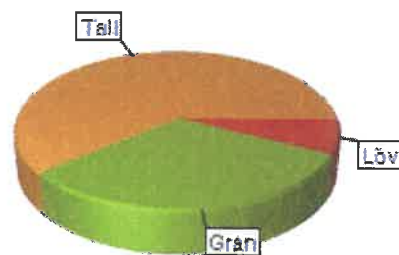
Virkesförråd

	m3sk	%
Tall	17 613	61
Gran	9 244	32
Löv	2 003	7
Ådellöv		
Contorta		

Totalt
m3sk
28 860

Medeltal
m3sk per ha
156

Naturvårdsvolym
m3sk



Bonitet och tillväxt

Fastighetens medelbonitet är beräknad till
m3sk per ha
5,4

Tillväxt per år vid framskrivnings-
tidpunkten uppskattad till cirka
m3sk
809

Avverkningsförslag

Totalt under perioden
m3sk
17 772

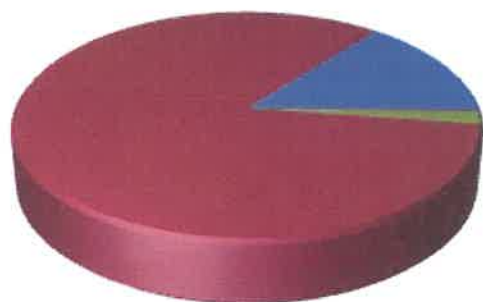
Varav gallring 1 087 m3sk

och förnygringsavverkning 16 685 m3sk

Sammanställning lövdominerade bestånd

Fördelning fuktklass på produktiv skogsmark

Trädslagsfördelning på frisk/fuktig skogsmark



Fastigheten utgörs till 184,5 ha av produktiv skogsmark. Av denna är 157,3 ha (85,2 %) frisk och fuktig skogsmark.

Befintligt lövdominerade bestånd

Bestånd med lövandel > 50% och fuktklass = frisk eller fuktig

Skifte - Avd	Alder	Trädslag T G L Ä C	Areal ha	Andel av frisk + fuktig	Målklass
1 - 25	60	0 0 100 0 0	1,5	0,9%	PG
Summa			1,5	0,9%	
Summa(NO + NS)			0,0	0,0%	
Summa(PG + K)			1,5	0,9%	

Framtida lövdominerade bestånd

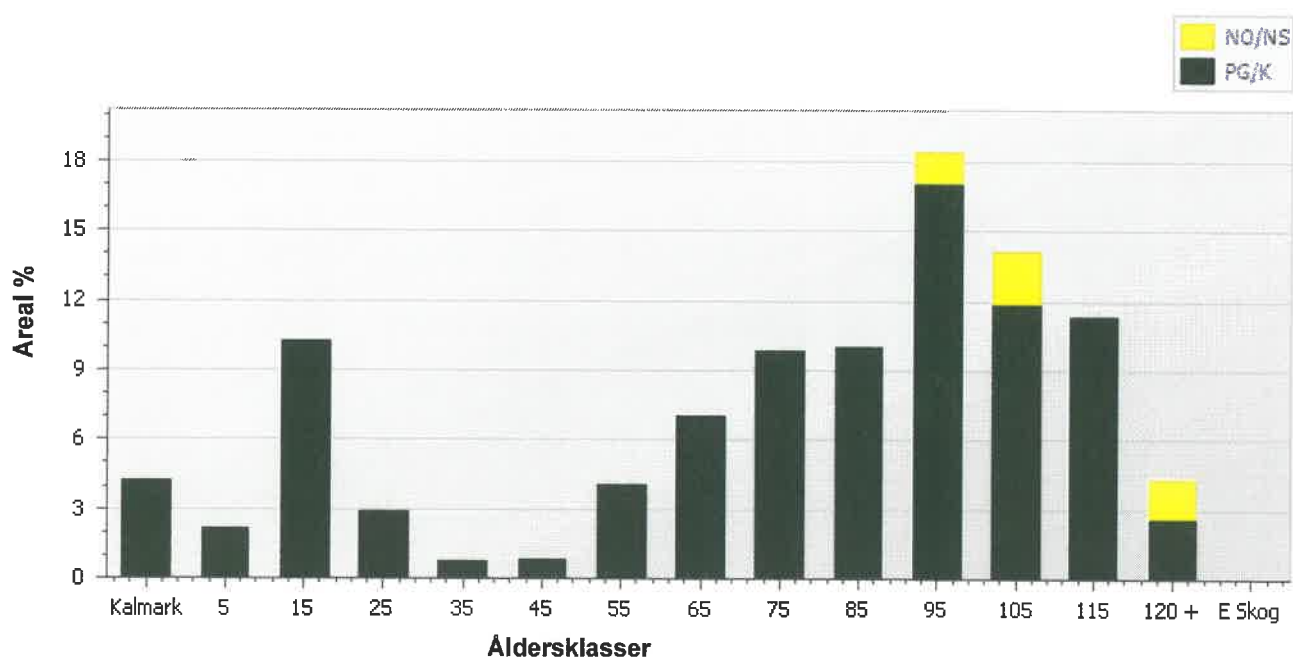
Bestånd med beskrivningskod = "Framtida lövdominans" och fuktklass = frisk eller fuktig

Skifte - Avd	Alder	Trädslag T G L Ä C	Areal ha	Andel av frisk + fuktig	Målklass
1 - 24	80	10 70 20 0 0	3,6	2,3%	PG
1 - 25	60	0 0 100 0 0	1,5	0,9%	PG
1 - 30	45	60 20 20 0 0	1,5	1,0%	PG
1 - 40	90	80 0 20 0 0	2,9	1,8%	PG
Summa			9,5	6,0%	
Summa(NO + NS)			0,0	0,0%	
Summa(PG + K)			9,5	6,0%	

Skogens fördelning på åldersklasser

Åldersklass	Areal		Virkesförråd						
	ha	%	Totalt m3sk	m3sk /ha	Tall %	Gran %	Löv %	Ädellöv %	Contorta %
Kalmark	7,8	4							
- 9 år	4,0	2	10	3	66	29	5		
10 - 19	18,9	10	137	7	68	22	10		
20 - 29	5,3	3	313	59	28	72			
30 - 39	1,4	<1	201	140		80	20		
40 - 49	1,5	<1	152	100	60	20	20		
50 - 59	7,4	4	1 353	183	73	13	14		
60 - 69	13,0	7	2 556	197	45	41	14		
70 - 79	18,2	10	2 807	154	80	17	3		
80 - 89	18,3	10	3 549	193	54	37	9		
90 - 99	33,9	18	7 281	215	57	39	5		
100 - 109	26,1	14	5 844	224	54	38	8		
110 - 119	20,9	11	3 407	163	79	17	4		
120 +	7,8	4	1 249	159	84	16			
Lågprodskog(E)	0,0								
Överst / Frötr	[0,0]								
Övriga skikt	[0,0]								
Summa/Medel	184,5	100	28 859	156	61	32	7		

Arefördelning



Skogens fördelning på huggningsklasser

Huggningsklass	Areal		Virkesförråd						
	ha	%	Totalt m3sk	m3sk /ha	Tall %	Gran %	Löv %	Ädellöv %	Contorta %
Kalmark K1	7,8	4							
K2	0,7	<1	1	2	60	20	20		
Röjningsskog R1	3,3	2	9	3	67	30	3		
R2	21,1	11	224	11	80	14	6		
Gallringsskog G1	28,4	15	4 534	160	64	28	8		
G2	0,0								
Föryngrings-avverknings- skog S1	30,2	16	5 092	168	75	19	6		
S2	76,1	41	16 113	212	57	37	6		
S3	16,9	9	2 886	171	54	33	13		
Lågproducerande skog E1	0,0								
E2	0,0								
E3	0,0								
Överst / Frötr ÖF	[0,0]								
Övriga skikt	[0,0]								
Summa/Medel	184,5		28 859	156	61	32	7		

Huggningsklasser

Kalmark

- K1 Kalmark, återväxtåtgärder återstår**
Mark där åtgärd(er) behövs för att erhålla tillfredsställande föryngring.
- K2 Kalmark där återväxtåtgärderna är utförda**
Mark som fullständigt behandlats med återväxtåtgärder men där föryngringen inte säkerställts.

Röjningsskog

- R1 Plantskog < 1,3 m**
Säkerställd föryngring upp till 1,3 m medelhöjd.
- R2 Ungskog > 1,3 m**
Skog som är över 1,3 m och som i utvecklingshänseende motsvarar röjningsskog.

Gallringsskog

- G1 Yngre gallringsskog**
Skog som är yngre än skyddsåldern (lägsta ålder för föryngringsavverkning).
- G2 Äldre gallringsskog**
Skog som uppnått skyddsåldern och där nästa lämpliga åtgärd normalt är gallring.

Föryngringsavverkningsskog

- S1 Slutavverkningsbar skog**
Normalt föreslås ingen avverkningsåtgärd under planperioden.
- S2 Slutavverkningsmogen skog**
Normalt infaller en avverkningsåtgärd under planperioden
- S3 Slutavverkningsbar skog som ej bör slutavverkas**
Föryngringsavverkning bör dock inte utföras.

Lågproducerande skog

- E1 Restskog**
Skog som lämnats efter avverkning eller som uppkommit på grund av skada.
- E2 Gles skog**
Gles skog/skog av ett för marken olämpligt trädslag.
- E3 Skog av hagmarkskaraktär**
Gles skog av hagmarkskaraktär.

Skogens fördelning på målklasser

Målklass	Areal		Virkesförråd		Tillväxt	
	ha	%	m3sk	%	m3sk	%
PG	175,1	94,9	26 813	92,9	5 681	93,8
K - produktion						
K - naturvård						
NS	3,0	1,6	452	1,6	62	1,0
NO	6,5	3,5	1 595	5,5	314	5,2
Summa	184,6	100,0	28 860	100,0	6 057	100,0

Impediment

Myr	3,1 ha
Berg	0,0 ha

Målklasser

Målklasserna ger information om skogens brukning. Klasserna har följande innebörd:

- PG** **Produktion med Generell naturhänsyn**
Områden där intresset för virkesproduktion är dominerande. Generell naturhänsyn tas i form av detaljhänsyn och hänsynsytor.
- K *** **Kombinerade mål**
Kombinerade mål med ett uttalat produktionsintresse och ett naturvårdsintresse som vida överstiger generell hänsyn.
- NS** **Naturvård Skötselkrävande**
Naturvård utan produktionsintresse där området gynnas av en naturvårdande skötsel.
- NO** **Naturvård Orört**
Naturvård utan produktionsintresse där området lämnas orört.

* PF enligt Skogsstyrelsen

Avverkning och tillväxt

Avverkning

Under gallring och förnygringsavverkning ingår alla lövträdsarter i begreppet löv. I redovisad avverkningsvolym ingår tillväxt från det år planen är framskriven till och t.o.m. medelåret för föreslagen åtgärdsdtpunkt.

Åldersklass	Gallring				Förnygringsavverkning			
	ha	Barr m3sk	Löv m3sk	Totalt m3sk	ha	Barr m3sk	Löv m3sk	Totalt m3sk
Kalmark								
- 9 år								
10 - 19								
20 - 29	5,3	183		183				
30 - 39	1,4	59	15	74				
40 - 49	1,5	51	13	64				
50 - 59	4,5	227	57	284				
60 - 69	4,5	231		231	1,5		136	136
70 - 79	5,2	251		251				
80 - 89					7,4	1 502	310	1 812
90 - 99					27,0	6 564		6 564
100 - 109					22,0	4 543	329	4 872
110 - 119					13,4	2 498	115	2 613
120 +					4,8	688		688
Lågproduktkog(E)								
Övriga skikt								
Summa	22,4	1 002	85	1 087	76,1	15 795	890	16 685

Total avverkning

17 772

Högre alt: 17 772 m3sk varav gallring 1 087 m3sk och förnygringsavverkning 16 685 m3sk

Lägre alt: 17 772 m3sk varav gallring 1 087 m3sk och förnygringsavverkning 16 685 m3sk

Tillväxt

I sammanställningen redovisas tillväxt under kvarvarande planperioden samt areal och virkesförråd vid planperiodens slut. Obs: Såväl tillväxt som areal och virkesförråd vid planperiodens slut förutsätter att föreslagna åtgärder utförs.

Åldersklass	Tillväxt			Areal och virkesförråd vid planperiodens slut		
	Barr m3sk	Löv m3sk	Totalt m3sk	ha	m3sk	m3sk/ha
Kalmark						
- 9 år				76,1		
10 - 19	46	108	154	11,8	198	17
20 - 29	706	78	785	18,9	980	52
30 - 39	456		456	5,3	587	111
40 - 49	126	31	157	1,4	284	198
50 - 59	62	15	77	1,5	165	109
60 - 69	376	54	430	7,4	1 500	203
70 - 79	959	81	1 040	11,5	3 113	270
80 - 89	778	24	802	18,2	3 357	185
90 - 99	475	7	482	11,0	2 218	202
100 - 109	964	71	1 034	6,9	1 684	243
110 - 119	272	37	309	4,1	1 166	285
120 +	322	9	330	10,4	1 531	147
Lågproduktkog(E)						
Övriga skikt				[9,5]	387	41
Summa	5 541	516	6 057	184,5	17 170	93