




Svenska kyrkan

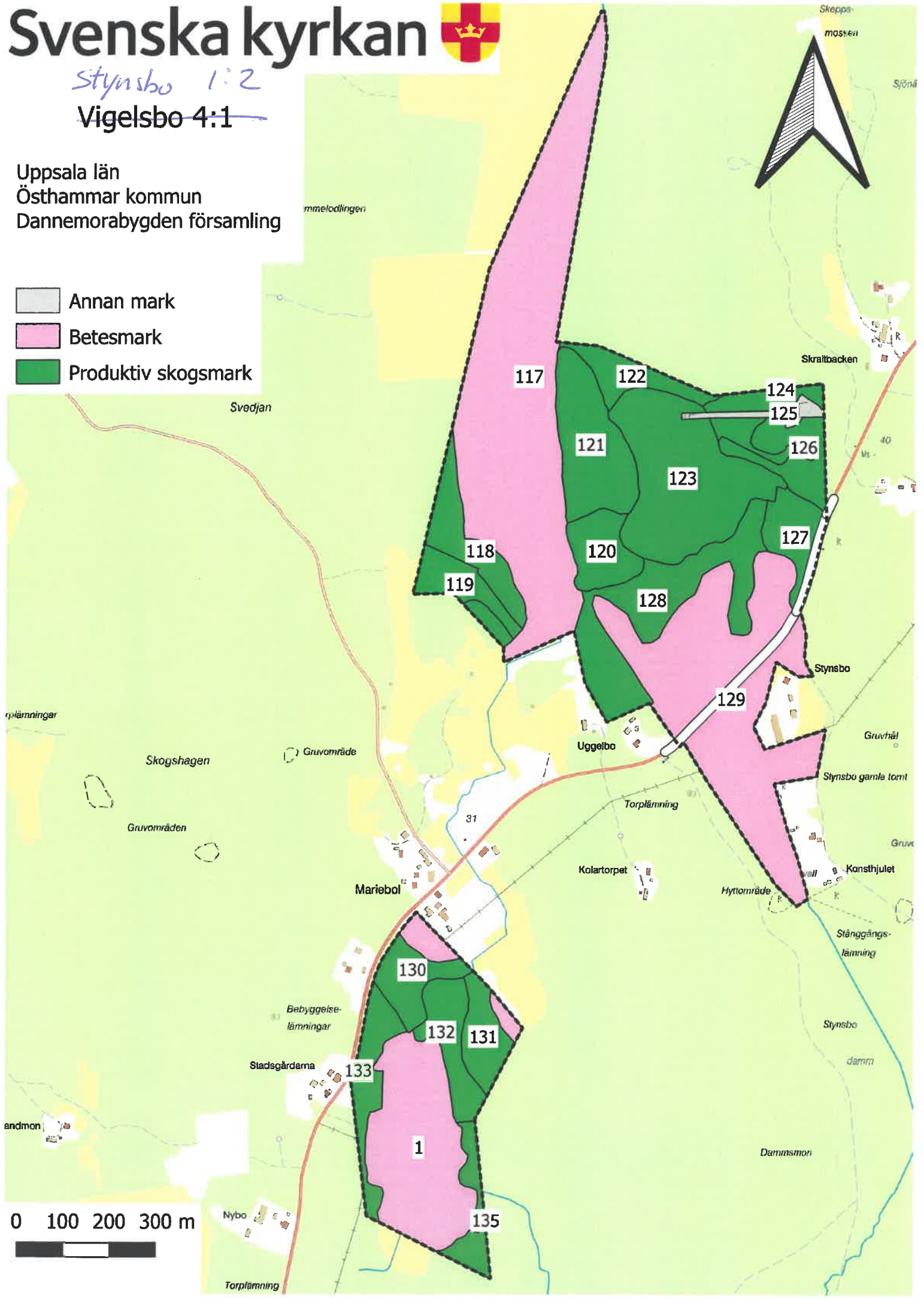


Stynsbo 1:2

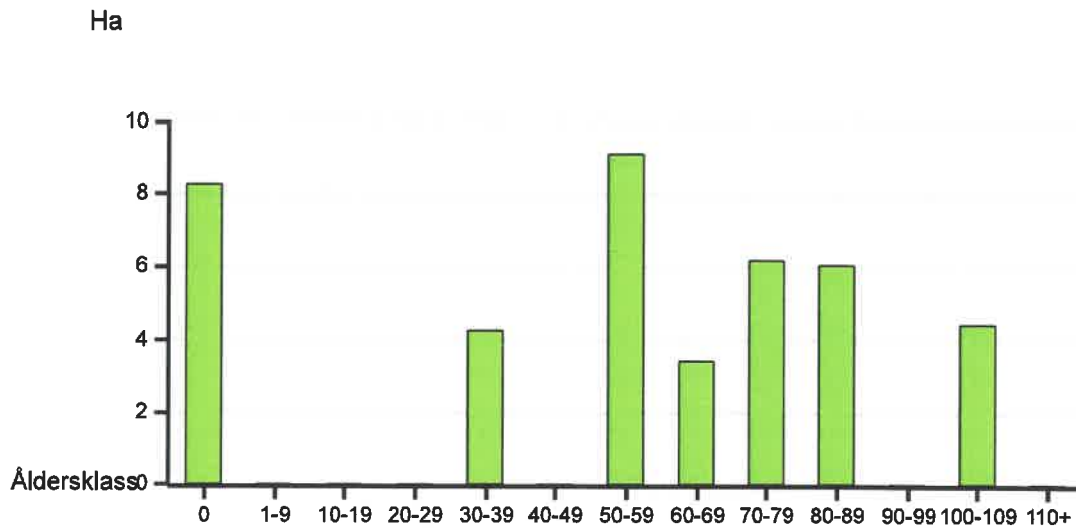
~~Vigelsbo 4:1~~

Uppsala län
Östhammar kommun
Dannemorabygden församling

-  Annan mark
-  Betesmark
-  Produktiv skogsmark



Areal per åldersklass: Stynsbo 1:2



| Åldersklass | Areal (ha) | % |
|--------------------|------------|------------|
| 0 | 8 | 20 |
| 1-9 | 0 | 0 |
| 10-19 | 0 | 0 |
| 20-29 | 0 | 0 |
| 30-39 | 4 | 10 |
| 40-49 | 0 | 0 |
| 50-59 | 9 | 22 |
| 60-69 | 3 | 8 |
| 70-79 | 6 | 15 |
| 80-89 | 6 | 15 |
| 90-99 | 0 | 0 |
| 100-109 | 4 | 11 |
| 110+ | 0 | 0 |
| Total areal | 40 | 100 |

Utskriven av Gustaf Lindsköld

Utskriven den 2021-10-10

Svenska kyrkan 

Avdelningsförteckning

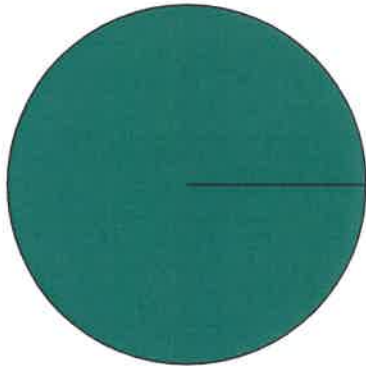
Stynsbo 1:2

| Nr | Ägoslag | Areal | Mkl | Hkl | SI | Skikt | Åld | M3sk | | | | Tillv % | T | G | L | E | Nästa Åtgärd | Åtgärd År | Anteckningar | |
|-----|------------|-------|-----|-----|-----|-------|-----|--------------|-------------|----|-----|---------|-----|-----|-----|----|--------------|----------------------|--------------|---|
| | | | | | | | | Ha | Tot | Gy | Hgv | | | | | | | | | |
| 1 | Betesmark | 8,9 | | | | | | | | | | | | | | | | | | |
| 117 | Betesmark | 20,7 | | | | | | | | | | | | | | | | | | |
| 118 | | 2,7 | PG | G | G32 | P | 81 | 394 | 1 082 | 24 | 347 | 26 | 0,0 | 0 | 60 | 40 | 0 | Gallring | 2025 | Förväxande Asp avverkas vid gallring |
| 119 | | 1,5 | PG | G | G28 | P | 81 | 192 | 296 | 15 | 268 | 20 | 0,0 | 0 | 60 | 40 | 0 | Förnyringsavverkning | 2025 | Delvis lövdominerat |
| 120 | | 2,0 | PG | G | G28 | P | 32 | 155 | 312 | 18 | 175 | 15 | 0,0 | 0 | 100 | 0 | 0 | Gallring | 2027 | Forminne |
| 121 | | 4,4 | PG | S | T26 | P | 102 | 414 | 1 824 | 44 | 215 | 32 | 0,0 | 70 | 30 | 0 | 0 | Förnyringsavverkning | 2022 | |
| 122 | | 1,6 | PG | G | B20 | P | 52 | 267 | 435 | 25 | 226 | 26 | 2,2 | 10 | 10 | 80 | 0 | Gallring | 2025 | |
| 123 | | 8,2 | PG | K | T20 | P | 0 | 0 | 0 | 0 | 0 | 0 | 0,0 | 0 | 0 | 0 | 0 | Markberedning | 2021 | Forminne, Lövuppslag |
| 124 | | 1,7 | PG | R | G32 | P | 81 | 49 | 85 | 4 | 318 | 17 | 0,0 | 0 | 70 | 30 | 0 | Röjning | 2024 | (Skogsplan: Övrig inägomark, skjutbana) |
| 125 | Annan mark | 0,6 | | | | | | | | | | | | | | | | | | |
| 126 | | 2,2 | PG | G | G28 | P | 32 | 132 | 293 | 16 | 168 | 16 | 0,0 | 0 | 70 | 30 | 0 | Gallring | 2023 | |
| 127 | | 1,7 | PG | G | G26 | P | 62 | 155 | 259 | 12 | 267 | 19 | 0,0 | 0 | 60 | 40 | 0 | Gallring | 2023 | Fd. Hagmark, Ojämnt, Gruppställt |
| 128 | | 6,2 | PG | S | T20 | P | 72 | 174 | 1 069 | 21 | 185 | 25 | 0,0 | 10 | 10 | 80 | 0 | Förnyringsavverkning | 2025 | Ohävdad Hagmarksskog, Sumpskog Nv delen, Forminne |
| 129 | Betesmark | 14,6 | | | | | | | | | | | | | | | | | | |
| 130 | | 1,9 | PG | G | T26 | P | 52 | 187 | 348 | 20 | 204 | 26 | 0,0 | 60 | 0 | 40 | 0 | Gallring | 2022 | inägomark, Forminne (Skogsplan: Forminne) |
| 131 | | 1,7 | PG | S | T26 | P | 67 | 384 | 661 | 38 | 226 | 31 | 0,0 | 100 | 0 | 0 | 0 | Förnyringsavverkning | 2030 | |
| 132 | | 2,2 | PG | G | B20 | P | 52 | 300 | 662 | 28 | 233 | 28 | 0,0 | 40 | 0 | 60 | 0 | Gallring | 2022 | |
| 133 | | 2,1 | PG | G | B20 | P | 52 | 180 | 380 | 18 | 210 | 25 | 0,0 | 30 | 0 | 70 | 0 | Gallring | 2022 | Forminne |
| 135 | | 1,3 | PG | G | B22 | P | 52 | 134 | 170 | 17 | 203 | 25 | 0,0 | 28 | 0 | 72 | 0 | Gallring | 2022 | Olikådrigt, Kantzon med åker, Norra delen= åkerplantering av björk 0,15 ha. Forminne. |
| | | | | | | | | 7 876 | 86,4 | | | | | | | | | | | |

Volym per målklass: Stynsbo 1:2

UPPSALA LÄN, ÖSTHAMMAR, Dannemorabygden

Produktionsskikt



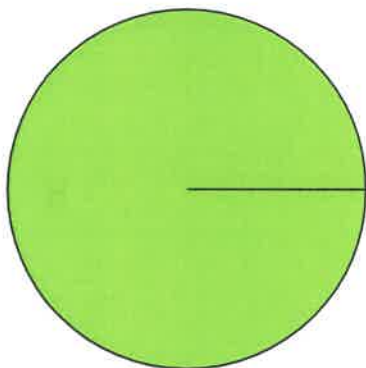
| Målklass | m3sk | % |
|--------------------|--------------|------------|
| PG | 7 876 | 100,0 |
| PF | 0 | 0,0 |
| NS | 0 | 0,0 |
| NO | 0 | 0,0 |
| Total volym | 7 876 | 100 |

Utskriven av Gustaf Lindsköld

Utskriven den 2021-10-10

Svenska kyrkan 

Areal per målklass: Stynsbo 1:2



| Målklass | Areal (ha) | % |
|--------------------|------------|------------|
| PG | 42 | 100,0 |
| PF | 0 | 0,0 |
| NS | 0 | 0,0 |
| NO | 0 | 0,0 |
| Total areal | 42 | 100 |